



GOLDWELL.

ALL ABOUT COLOR

CONTENTS

| | | | | |
|---|--|--|---|---|
| CHAPTER 1 Who is Goldwell 關於Goldwell P. 03 | CHAPTER 2 We Think Stylist 想髮型師所想 P. 07 | CHAPTER 3 The Law of Color 色彩定律 P. 12 | CHAPTER 4 Goldwell Color System 色彩系統 P. 23 | CHAPTER 5 Goldwell Color Portfolio 染髮產品系列 P. 33 |
| CHAPTER 6 Goldwell Service Cycle 完美髮廊服務流程 P. 42 | CHAPTER 7 Topchic 永久性染髮系列 P. 48 | CHAPTER 8 Lighteners 去色產品 P. 68 | CHAPTER 9 Nectaya 永久性染髮系列 P. 79 | CHAPTER 10 Colorance 半永久性染髮系列 P. 86 |
| CHAPTER 11 Goldwell System 染髮輔助系統 P. 103 | CHAPTER 12 Elumen 非氧化性染髮系列 P. 123 | CHAPTER 13 Goldwell Color Care 顏色洗護系列 P. 147 | CHAPTER 14 Accessories and Tools 配件及工具 P. 178 | CHAPTER 15 Trouble Shooting 難題處理 P. 190 |
| CHAPTER 16 Glossary 詞彙表 / 術語 P. 196 | CHAPTER 17 Education & Training 教育及培訓 P. 209 | | | |

CHAPTER 1
第一章

WHO IS GOLDWELL
關於GOLDWELL

WHO IS GOLDWELL

關於GOLDWELL

1948

FOUNDED BY MR HANS ERICH DOTTER

由HANS ERICH DOTTER先生創立

專注與髮型師的夥伴關係，Dotter推出了第一款Goldwell產品：創新的冷燙產品，隨後便不斷將產品進行革新。



1956

HAIRSPRAY 造型噴霧



1970

OXYCUR PLATIN BLEACHING POWDER 無塵漂粉



1971

TOP MODEL / TOPCHIC PERMANENT HAIR COLOR 永久染髮系列



1976

AIR FOAMED PERM 泡沫燙髮產品



1978



TOPCHIC
PERMANENT HAIR
COLOR DEPOT SYSTEM
永久性染劑
氣罐儲存系統



1986



COLORANCE
DEMI-PERMANENT
HAIR COLOR
半永久性染髮系列



2001



ELUMEN
NON-OXIDATIVE
HAIR COLOR
非氧化性染髮系列



2008



DUALSENSES
INSTANT SOLUTIONS
HAIR CARE
適合每一種髮質的
即時護理方案



2009



SILKLIFT
HIGH PERFORMANCE
LIGHTENER
高效能去色漂粉



2010



STYLESIGN
FROM STYLISTS
FOR STYLISTS
專業造型系列由專業角度
出發，為髮型師而設



2012



NECTAYA
AMMONIA-FREE
PERMANENT
HAIR COLOR
不含阿摩尼亞的
永久性染髮系列



2013



KERASILK
KERATIN
TREATMENT
絲蛋白重塑護理



2015



SILKLIFT CONTROL
LIFT AND TONE
CONTROL
溫和去色及有效控制
髮色色調



2016



KERASILK
LUXURY
HAIR CARE
絲蛋白尊貴護理系列



2018



COLOR SYSTEM
WITH @PURE PIGMENTS
ELUMENATED COLOR ADDITIVES
染髮輔助系統
@PURE PIGMENTS幻光純色系列
締造幻光髮色的直接染劑



CHAPTER 2
第二章

WE THINK STYLIST
想髮型師所想



WE THINK STYLIST

想髮型師所想

BRAND STATEMENT

品牌宣言

我們全心支持你對秀髮的熱誠。
我們相信，只有與你緊密合作，我們才能共同創造卓越、成就不凡的客戶滿意度，
以及擁有成功的髮廊，達到前所未有的境界。

我們不但了解你，還會凡事都以你的角度考量。更會想你所想的。

WE THINK STYLIST.

想髮型師所想

GOLDWELL HAIR COLOR

GOLDWELL 染劑

THE MOST INTELLIGENT AND COLOR CARING SYSTEM FOR CREATING AND MAINTAINING VIBRANT HEALTHY HAIR
以最高端髮色護理系統創造及保持亮澤秀髮

- » 我們每天都以髮型師的角度出發，用心研發在髮廊使用的工具、髮色科技，以及可激發創意和提升工作效率的革新產品，務求顧客滿意自己的造型。
- » 當我們設計色彩系統時，我們希望能為每一位顧客創造個人化的完美髮色 — 從髮廊以至家居護理。



PREDICTABLE RESULTS

可預計的髮色效果

- » Goldwell染髮系列產品的色調一致，全部均按照主色彩系統而調較設計。
- » 適合不同要求的客戶，從非永久染劑到半永久染劑再到永久染劑，創造完美髮色效果。
- » 利用Colorance半永久染髮系列與Topchic永久性染髮系列或Nectaya不含阿摩尼亞永久性染髮系列作出色彩平衡，以減少對頭髮造成的損傷。

HEALTHY HAIR COLOR

健康光澤髮質

- » Goldwell所有染髮產品均有助髮絲保持健康，讓髮色持久鮮明亮澤。



GOLDWELL SERVICE CYCLE

完美髮廊服務流程

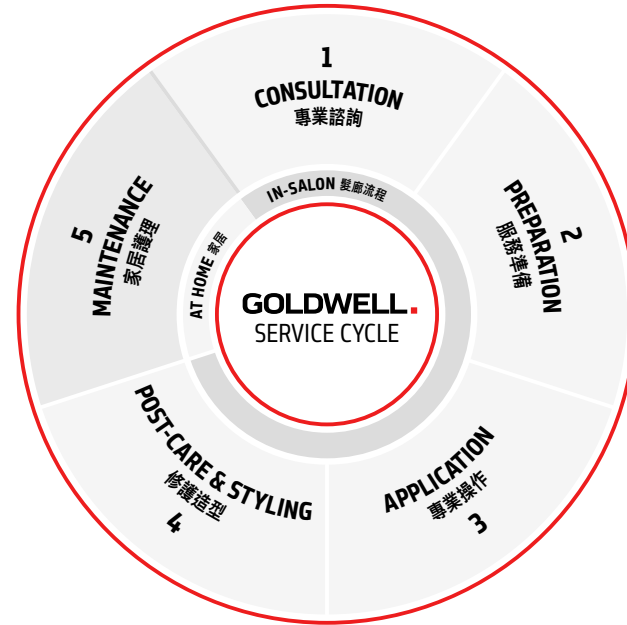
按照完美髮廊服務流程進行每個步驟，讓客戶留下深刻的印象，成為真正的色彩專家。

IN-SALON 髮廊流程

1. 專業諮詢
2. 服務準備
3. 專業操作
4. 修護造型

AT HOME 家居

5. 家居護理



CHAPTER 3
第三章

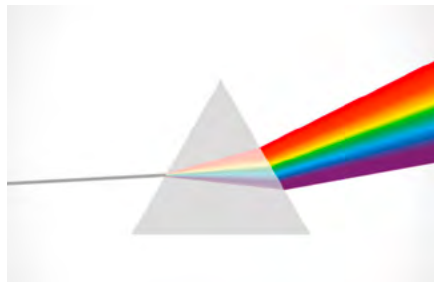
THE LAW OF COLOR
色彩定律

THE ART OF HAIR COLORING

染髮的藝術

THE FIRST STEP IS TO UNDERSTAND THE BASIC LAW OF COLOR

認識色彩理論的第一步

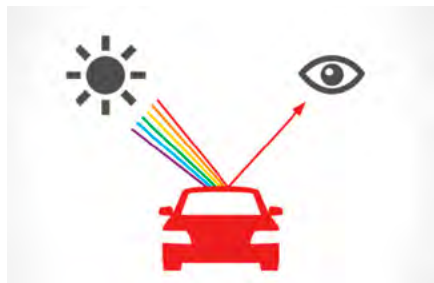


LIGHT REFRACTION

光線折射

在視光學上，顏色是透過光線折射呈現出來。當白光通過棱鏡後，會折射成六種色彩。

棱鏡把不同波長的光線分開，成為我們肉眼所見的不同色彩效果。棱鏡把白光分成紅、橙、黃、綠、藍及紫色。



LIGHT REFLECTION

光線反射

當光照到一個表面時，光會根據表面的顏色被反射或吸收。白色表面能將整個光譜的色彩光線反射，而黑色表面只會把光線吸收，而不會反射。

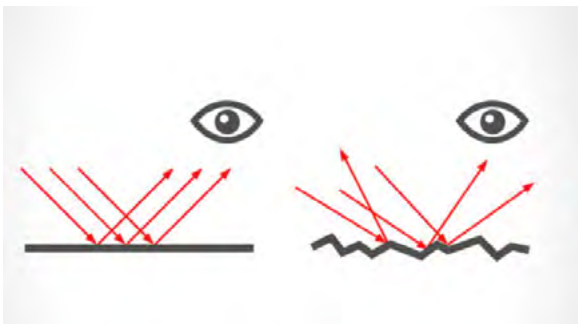
當光照落在有色物體上時，一部分的光被反射，另一部分會被吸收。這種沒被吸收或反射出來的光線，透過眼睛進入大腦，呈現成物體的顏色。

SHINE

光澤



- » 光澤是光線從表面反射所呈現的光亮度或鮮艷度。
- » 表面越光滑，所呈現的光澤越強。例如：一輛油漆褪色的舊車感覺暗啞，而一輛新上油的汽車會顯得閃耀。



- » 光滑的表面可以向同一個方向反射光線，而粗糙的表面所反射的光線會四散。

PERCEPTION OF HAIR COLOR

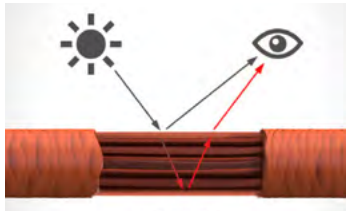
髮色的觀感

- » 頭髮展現的顏色取決於主要及次要色彩反射。
- » 頭髮的表面質感和內部結構會影響著頭髮顏色的光澤度和鮮豔度。

PERFECTLY REFLECTED LIGHT

完美的光線反射

- » 光線從表皮層及頭髮內部作出反射，內部反射能反映出色彩的濃度。

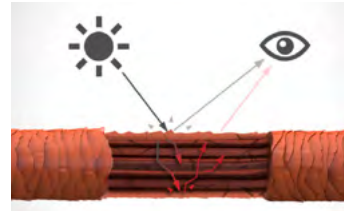


- » 要頭髮散發出自然光澤，光線需要被反射在平滑的表面，即健康的表皮層。

LIGHT SCATTERING

四散的反射光線

- » 光線可以滲進頭髮，即光線會從內部反射出來。



- » 這稱為次要反射。如果光線被不均勻的頭髮內部結構折射或分散，頭髮光澤度將被減少，而顏色清晰度亦將被降低。

NATURAL HAIR COLOR

天然髮色

- » 頭髮天然的顏色來自頭髮角質層的色素。
- » 色素是創造顏色的主要物質。
- » 在植物中，葉綠素便是色素物質。
- » 在頭髮中，黑色素便是色素物質。

MELANIN

黑色素

EUMELANIN

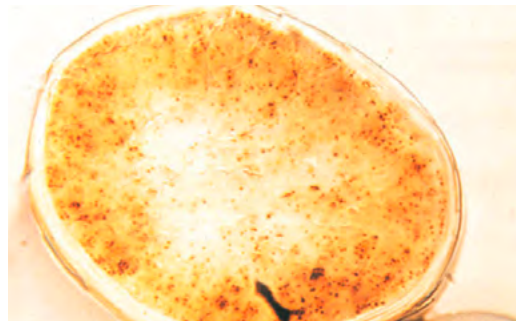
真黑色素

粒子較大的黑褐色素。

PHEOMELANIN

褐黑色素

粒子較小的紅色色素。



根據不同濃度的真黑色素和褐黑色素，形成不同的天然深淺度和色調。

DYES AND PIGMENTS

染料和色素

染料和色素是賦予染劑色彩的成份。染料和色素之間的主要區別在於溶解度，換句話說是溶解於液體中的能力。

DYES

染料

- » 染劑通常是可溶解於水中的(或者能被製成可溶解)，通常被加入含水的配方，例如啫喱狀或乳霜狀的染劑。
- » 染料應被用於紡織品，頭髮，紙張和其他物質的染色。

PIGMENTS

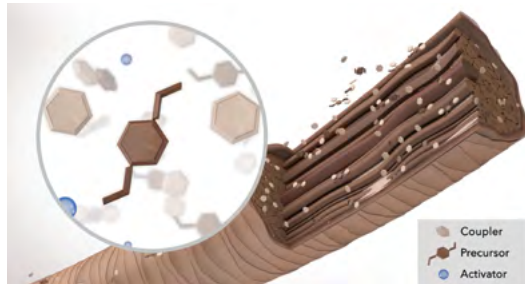
色素

- » 色素通常不溶於水，油或其他常見溶劑。如要和其他物料混合，需先將它們研磨成微細的粉狀並與稱為分散劑或媒介物的液體混合。
- » 色素用於油漆、油墨、化妝品和塑膠製品。

TYPES OF DYES

染料類型

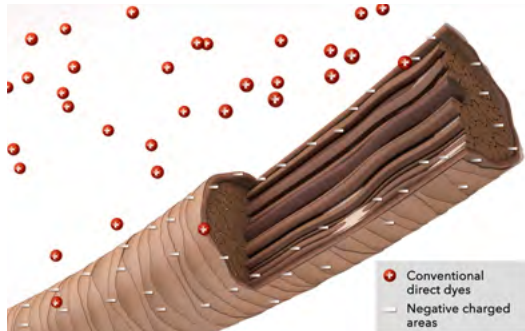
現時染髮科技共有兩種不同類型的染料組成：直接性染料及氧化性染料。
很多染色產品均包含氧化性染料和直接性染料的組合。



DIRECT DYES

直接性染料

通常是吸附在頭髮表面或接近頭髮表層的颜色分子。



OXIDATIVE DYES

氧化性染料

無色分子亦稱為成色劑和前驅體，需要依靠氧化物的幫助來產生反應並形成有色素分子；而氧化染料能深入滲透到頭髮之中。

氧化性的成色過程通常透過三個步驟組成：

1. 前驅體氧化
2. 氧化前驅體和成色劑之間的結合
3. 成色劑氧化後，便會達至最後的色彩效果

TYPES OF HAIR COLOR

染劑的種類

SEMI-PERMANENT

半永久性染劑

- » 染料吸附在頭髮表層。

DEMI-PERMANENT

加強半永久性染劑

- » 直接性及氧化性染料深入到頭髮的角質層及皮質層。

PERMANENT

永久性染劑

- » 永久性染劑能改變天然髮色。
- » 氧化性染劑利用鹼化劑，如阿摩尼亞或乙醇胺將雙氧水激活，以助去淺及上色。
- » 要在染髮過程中保護頭髮結構，需將鹼化性物質的用量減到最少。

HAIR LIGHTENING PROCESS

去淺過程

- » 去淺產品能減少頭髮內的天然色素。
- » 黑褐色素(真黑色素)體積較大，但較容易從頭髮結構中去除。
- » 褐黑色素體積較小，較為堅韌且難以去除。往往要達至這金/黃色階段需要較多的時間進行。
- » 天然髮色越深，色素便越濃郁，去淺的過程較困難。

UNIVERSAL LAW OF COLOR

色彩定律

PRIMARY COLORS:

三原色

- » 黃色、紅色及藍色
- » 任何兩種三原色混合會造成次要顏色

SECONDARY COLORS:

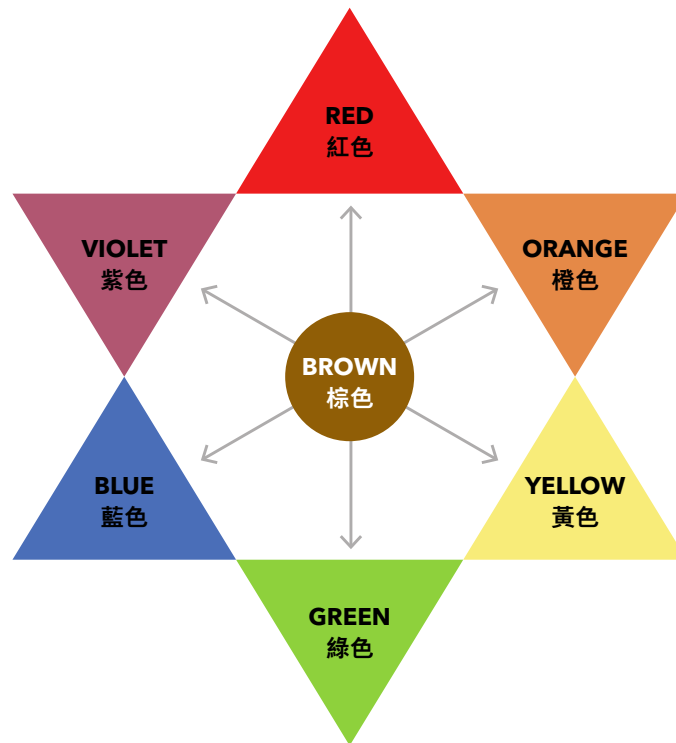
次要顏色

- » 橙色、綠色、紫色

COMPLEMENTARY COLORS:

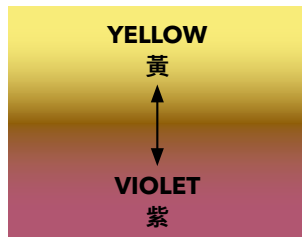
對衡色

- » 藍色與橙色對衡
- » 黃色與紫色對衡
- » 藍紫色與黃橙色對衡
- » 紅色與綠色對衡

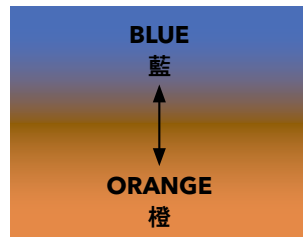


對衡的顏色能互相中和以控制或修正任何顏色

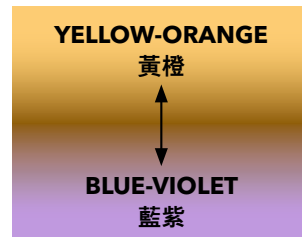
- » 添加紫色可控制黃色
- » 添加橙色可控制藍色
- » 添加紫藍色可控制黃橙色



紫 + 黃 = 啡



橙 + 藍 = 啡



藍紫 + 橙金 = 啡

GOLDWELL COLOR CIRCLE 色環

GOLDWELL色環的結構

- » 內環：由所有深至淺的棕色組成
- » 外環：所有色調都是較為時尚的色調

POSITIONING OF THE SHADES

色調的位置

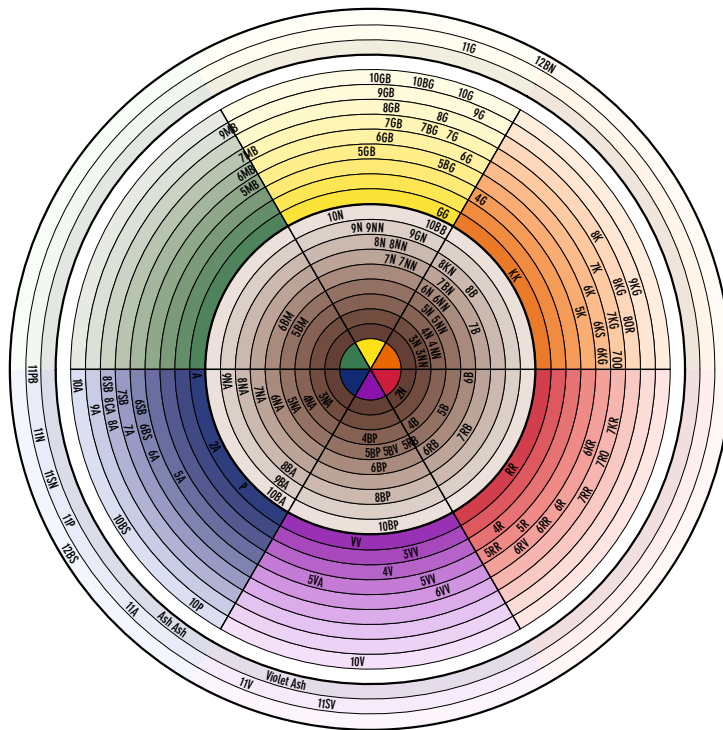
- » 顯示色調大概的方向

NAMING OF THE SHADES

色調的命名

為方便與客人溝通，髮色的名字與色環並不一致：

- » 黃色是金
- » 藍色是灰，綠是啞光
- » 橙啡色是銅



CHAPTER 4
第四章

GOLDWELL COLOR SYSTEM
GOLDWELL 色彩系統

GOLDWELL COLOR SYSTEM

GOLDWELL 色彩系統

Goldwell是一個創新及高效能染髮品牌，提供的產品可互相配合使用，帶來個人化的色彩以及無限的髮色可能。



CONTENT

GLOSSARY

GOLDWELL @ELUMENATED HAIR COLORS

GOLDWELL幻光髮色

A COMPLETELY NEW COLOR UNIVERSE OF INCREDIBLE COLOR AND BRILLIANT SHINE
全新色彩世界，亮麗耀眼的鮮豔色彩

幻光髮色效果為Goldwell染髮產品增添非凡光彩及亮澤的新髮色藝術。它不但是創意獨特的染髮產品，更是一種可提供多層次的色彩效果，帶來無可比擬的光澤——專屬於Goldwell髮廊。



ELUMEN



@ELUMENATED SHADES
炫彩系列



@PURE PIGMENTS
幻光純色系列

可透過幻光髮色服務，將任何Goldwell染髮服務提升：

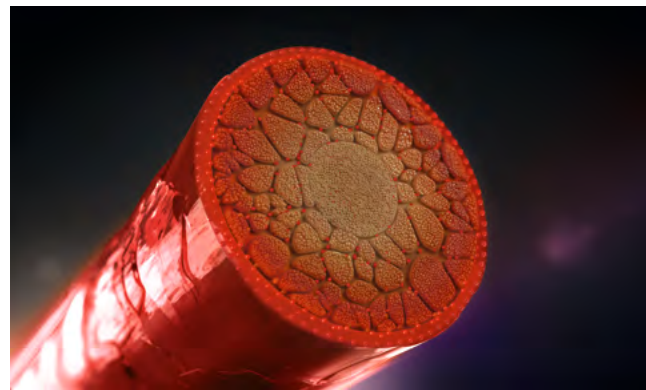
- » 採用Elumen
- » 採用Topchic永久炫彩系列或Colorance半永久炫彩系列
- » 加入@Pure Pigments幻光純色精華到Topchic、Colorance及Nectaya系列中

ELUMEN

Purest Elumination

最純正的幻光髮色

- » 非氧化性染劑，帶來鮮明亮麗的效果和無可比擬的光澤
- » 超乎所想的持久度
- » 秀髮感覺健康



① Elumen Dyes
Elumen染料

TOPCHIC及COLORANCE炫彩系列

Most convenient Elumination 最方便的幻光髮色

- » 可即時使用的配方
- » 氧化性染劑加添Elumen反射外層
- » 從遮蓋白髮以至時尚色調一應俱全，能滿足所有顧客的需要



- 1 Elumen Dyes
Elumen染料
- 2 Oxidative Dyes
氧化性染料

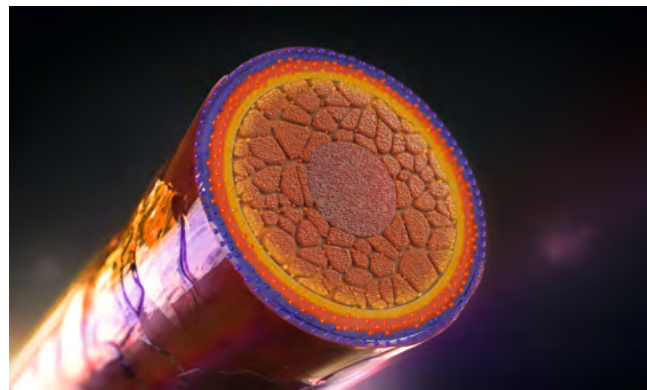
@PURE PIGMENTS

幻光純色系列

Most customizable Elumination

最個人化的幻光髮色

- » 細緻鮮明直接色素粒子，讓氧化性髮色提升至前所未見的透亮光澤
- » 多角度呈現閃耀光芒
- » 超卓的髮色飽和度



- ① ② ③ HD³ Dye Technology
HD³立體染髮科技
- ④ Oxidative Dyes
氧化性染料

GOLDWELL LEVEL SYSTEM SHADES AND TONES

GOLDWELL 色調系統

COLOR INDICATOR - NUMBER AND LETTER CODING

顏色標示 — 數字及字母編碼

Goldwell 色彩系統中每一種色調都是用數位和字母組合顯示出來。

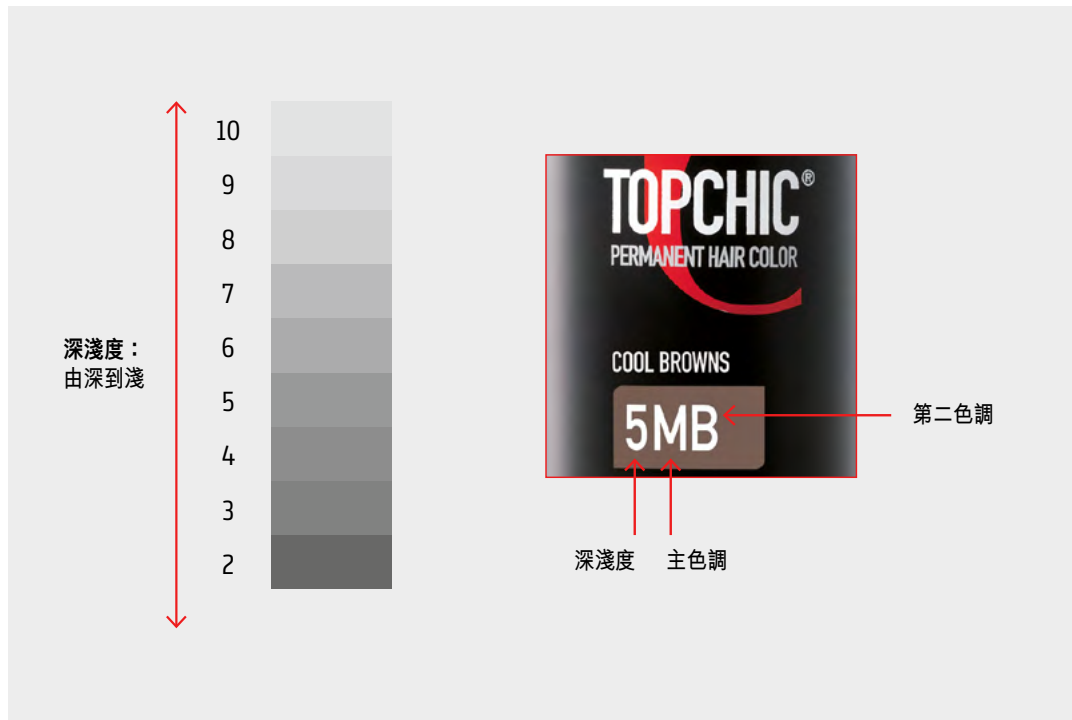
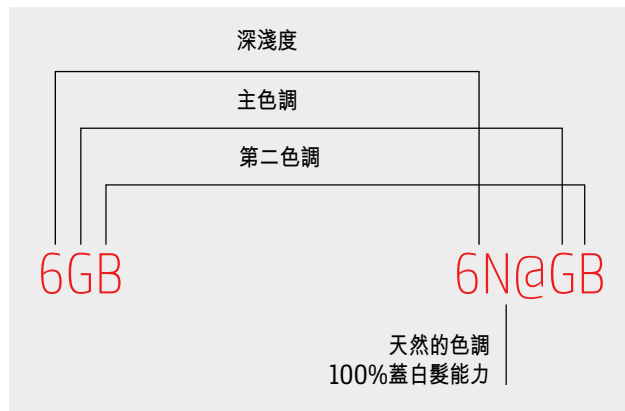
- » 數字表示顏色的深淺度
- » 字母表示顏色色調

NUMBERING AND LETTERING SYSTEM

染劑系統編碼

| Shade level 深淺度 | Naming 名稱 | Letters 字母 | Color characters 色調種類 |
|--------------------|-----------------------|---------------|--|
| 10 | Extra Light Blonde 白金 | N | Natural 天然基色 |
| 9 | Very Light Blonde 淺金 | A | Ash 灰(藍) |
| 8 | Light Blonde 淺棕 | G | Gold 金 |
| 7 | Medium Blonde 棕 | P | Pearl 珍珠 |
| 6 | Dark Blonde 深棕 | K | Copper 銅 |
| 5 | Light Brown 淺褐 | B | Brown (level 6 and below) 啡(level 6或以下) |
| 4 | Medium Brown 中褐 | B | Beige (level 7 and above) 米(level 7或以上) |
| 3 | Dark Brown 深褐黑 | V | Violet 紫 |
| 2 | Black 黑 | R | Red 紅 |
| | | O | Orange 橙 |
| | | S | Silver 銀 |
| | | M | Matt 綠 |

- » 在字母組合情況下，第一個字母通常表示主色調，而第二個字母顯示輔助色方向/第二色調。
- » Goldwell數字及字母編碼是一個完善系統，可以快速、準確地辨別現有髮色狀況和目標色調。



GOLDWELL DEPOT SYSTEM

氣壓式罐裝儲存系統

SIMPLE AND PRECISE

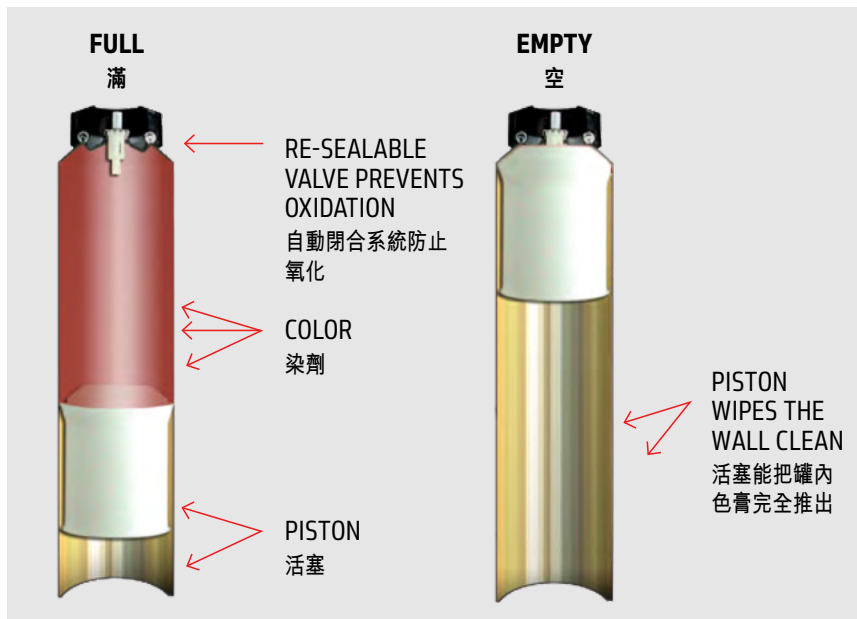
簡單而精準

- » Goldwell氣壓式罐裝儲存系統由創新的染劑儲存罐及一套相互連通的專業染髮工具組成。
- » 能簡單地提取所有染劑。
- » 有助精確地計算用量，因為氣壓式罐裝儲存系統以毫升作量度單位，而且存儲罐裝內有一個可控制的流量活門。
- » 密封儲存罐可防止染劑氧化，而且方便儲存，延長使用期限。
- » 採用環保包裝的密封式儲存罐，可回收再造。



DISPENSING MECHANISM

氣壓式罐裝內部結構



COLOR CAN SYSTEM

罐裝染劑儲存系統



COLOR RACK

罐裝染劑存放架



氣壓式罐裝儲存系統是如何運作的？

- » 雙氧奶加泵和調配或量度工具加活門使量度過程既衛生又精確。
- » 氣壓式罐裝儲存系統確保空氣不會跟染劑混合，防止氧化所造成的浪費。

CHAPTER 5
第五章

GOLDWELL COLOR PORTFOLIO
GOLDWELL 染髮產品系列

GOLDWELL COLOR PORTFOLIO

GOLDWELL 染髮產品系列

通過Goldwell染髮產品系列，平衡及完整你的髮色需要，
啟發無限的可能性。

TOPCHIC



COLORANCE



SILKLIFT



SYSTEM



OXYCUR



ELUMEN



NECTAYA



TOPCHIC

PERMANENT HAIR COLOR 永久性染劑

極致完美髮色成就非凡的美。

全方位打造鮮艷奪目、濃郁飽和的髮色。

完美量身訂造個人性髮色需求：

- » 100%遮蓋白髮
- » 極致的髮色持久度
- » 無可比擬的均勻度
- » 極緻溫和配方
- » 獨家染劑系統
- » 備有罐裝及支裝



SILKLIFT

HIGH PERFORMANCE LIGHTENERS 高效能去色粉

SILKLIFT HIGH PERFORMANCE LIGHTENERS SILKLIFT絲麗高效能去色粉

能提供優越純淨金髮效果，配合最佳的護髮功能及減低對秀髮的受損程度。

SILKLIFT 高效能去色粉

溫和、強效去淺效果及去黃系統。
強力去色 — 強力去色至7度。



SILKLIFT
高效能去色粉

OXYCUR PLATIN

POWERFUL POWDER BLEACH - DUST-FREE 高效能漂粉 — 無塵配方

滿足所有漂染服務需求，
不論是低調挑染或是極致漂染。

- » 強力而溫和效果
- » 操作容易簡單
- » 能漂淺7度



NECTAYA

PERMANENT HAIR COLOR AMMONIA-FREE 不含阿摩尼亞的永久性染劑

Nectaya永久性染髮系列極致保護髮絲，染後秀髮依然健康柔順，染髮效果亦完全不受影響，呈現光彩亮麗的髮色。

- » 滋養修護髮絲，不含阿摩尼亞，亦不帶阿摩尼亞氣味
- » 染後髮質感覺健康柔順
- » 濃郁飽和配方的髮色效果
- » 性質溫和適中
- » 有效遮蓋白髮達100%



COLORANCE

DEMI-PERMANENT HAIR COLOR 半永久性染劑

染髮和修護完美地同時進行。結合酸鹼平衡配方。

COLORANCE 半永久系列

提升天然髮色，展現時尚色調或為染後髮色回覆亮麗生氣。
遮蓋白髮高達50%。

COLORANCE COVER PLUS 半永久加強遮蓋系列

可反射多層光澤，並具有高達75%的蓋白髮能力。



SYSTEM

染髮系統

Goldwell的髮色工具箱讓你可盡快發揮創意、製訂個人化髮色服務，為團隊建立自信。

CREATIVITY

發揮創意

@Pure Pigments

幻光純色系列

- » 細緻鮮明的直接色素粒子
- » 創造持久多彩感光的立體色彩效果

Thickener

色彩凝結液

- » 有助控制及調較染劑和去色劑的稀稠度
- » 打破常規，可省卻使用錫紙，而顏色也不會混和
- » 適用於各種創意手繪染法技術

SOLUTIONS

實踐方案

Color Remover Skin

去色潔膚液

- » 溫和而高效去除皮膚上的染劑
- » 經皮膚測試證實性質溫和

BALANCE

平衡

Structure Equalizer

染前調整噴霧

- » 即時平衡受損髮質結構
- » 讓上色效果均勻完美

BondPro+

BP+鏈鎖強化系統

- » 強韌頭髮纖維
- » 穩固頭髮鏈鎖
- » 防止頭髮折斷
- » 讓頭髮明顯地變得更健康和富有彈性



ELUMEN

LONG-LASTING OR SEMI-PERMANENT HAIR COLOR 非氧化永久性顏色及半永久性染劑(高效能非氧化染髮產品)

ELUMEN 非氧化永久性顏色

原創的幻光髮色。特長的持久度。
無可比擬的亮麗及超乎想像的光澤。

ELUMEN PLAY 玩色系列

可直接使用的半永久性染劑。
無可比擬的光澤。具多重功效。
無需混合雙氧乳。

ELUMEN CARE 洗護系列

專為Elumen顏色保持長久，
而為Elumen玩色系列，
實現更好自然原色淡化效果。



CHAPTER 6
第六章

GOLDWELL SERVICE CYCLE
完美髮廊服務流程

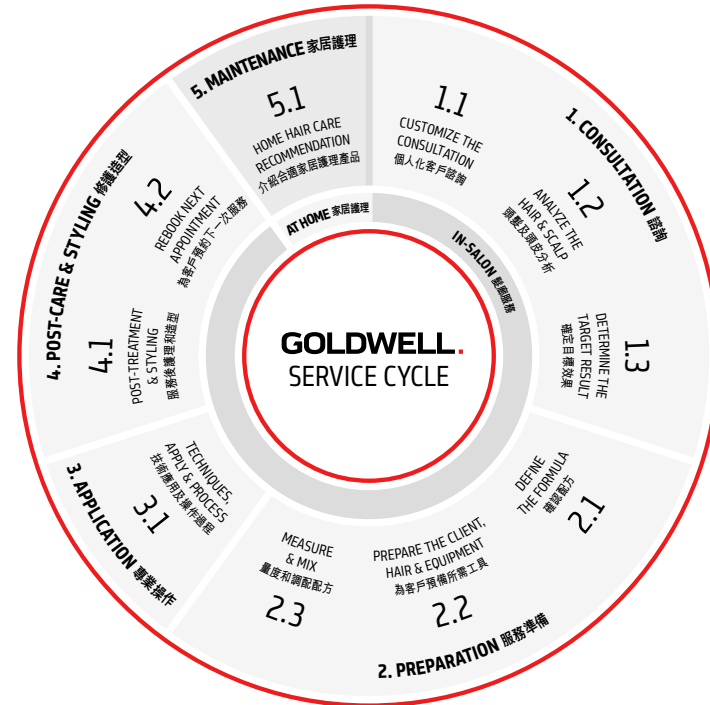
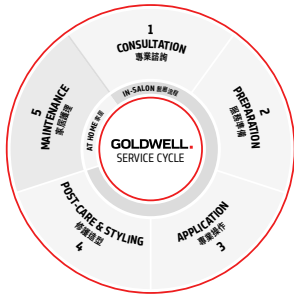
FIVE STEPS TO PERFECTION

完美服務的五步流程

完美髮廊服務流程是一種簡單而有效的方法，為客戶提供極致髮廊體驗。

無論客戶心情如何，她都應該配得她所期望的完美髮色效果！

每項服務都應按照Goldwell的服務流程進行，透過專業諮詢，專業技術操作及高品質產品，以提升客戶滿意度。



CONSULTATION

諮詢



1.1 Customize the client consultation 訂制專業客戶諮詢

- » 要提供一項個人化和專業的客戶諮詢，髮型師應該預留充足時間，並使用Goldwell色板、色板中的髮束和顏色諮詢工作表來輔助。

1.2 Analyze the hair and scalp 頭髮及頭皮分析

- » 在染髮服務開始之前進行準確頭髮分析，確保能夠達到預期髮色效果。
- » 如對頭髮狀況作出不準確的判斷，會對目標髮色產生影響。

1.3 Determine the target result 確定目標效果

- » 要確定目標髮色(深淺度及運用的色調)，髮型師需按照特定的操作程序進行。

Based on the existing color, five changes are possible: 按照現時髮色，可作出以下五種調整：

- » 添加其他同調顏色(覆蓋白髮)
- » 減少鮮明度
- » 增加鮮明度
- » 添加深度(使髮色變暗)
- » 褪淺髮色(稍微或顯著)

PREPARATION

事前準備



2.1 Define the formula 確定配方

按照步驟1的諮詢結果，確定合適的服務和所使用的配方：

- » 頭髮的狀況(原生髮或曾染髮，多孔性或受損髮質)
- » 白髮的數量(髮根)
- » 所需的深淺度及亮度
- » 糾正不必要的色調

2.2 Prepare the client, hair and equipment 服務前準備所需工具

在確定髮色配方前，髮型師需要準備好所需產品及工具，進行專業及適當服務操作。

2.3 Measure and mix 量度和調配配方

使用Goldwell量度和調配工具，以準確及整潔地準備染劑。Goldwell氣壓式染劑系統提供了獨特的產品優勢，有助精準地提取所需份量，容易操作及防止染劑氧化。

跟從Goldwell產品建議的使用方法，先從提取雙氧乳開始。

APPLICATION

專業操作



3.1 Techniques, apply and process

技術應用及操作過程

應用方法及技術有很多種，建議可設置計時器及按照使用說明進行服務。

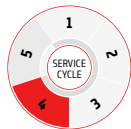
Application guideline:

操作指引：

- » 將頭髮十字分區
- » 先從髮際線開始塗抹，再到頸部位置
- » 從耳的一邊再到另一邊耳朵
- » 以頭頂開始，從對角線斜線分區塗抹
- » 如髮根位置是天然髮色，先從頭後方開始，不建議從髮際線開始塗抹

POST-CARE & STYLING

修護及造型



4.1 Post-treatment and styling

服務後護理和造型

完成染髮後，先沖洗或使用洗髮露，然後使用(免沖洗)Goldwell鎖色護理產品中和殘餘的鹼性物質，以防止髮色氧化，並修復角質層，讓染後髮質回復最佳狀態和光使髮色亮麗。然後使用Goldwell造型產品造型。

4.2 Rebook next appointment

為客戶預約下一次服務

按照客戶所享用的服務、髮質結構和日常生活習慣，為客戶預約下一次所需的服務。

MAINTENANCE

家居護理



5.1 Home hair care recommendation

介紹合適家居護理產品

為了維持亮麗的髮色，並因應客戶的日常習慣，推薦合適的家居護理產品(按照洗髮頻率和造型需求)。

CHAPTER 7
第七章

TOPCHIC
永久性染髮系列

INTELLIGENT COLOR FOR DISTINCTIVE BEAUTY AND TRUE COLOR EXPERTS

極致完美的髮色成就非凡的美及成為真正的染髮專家

ALWAYS PERFECT PERFORMANCE FOR PERFECT RESULTS
極致完美髮色表現

Topchic為髮型師提供超過100種色調的選擇，實現無限的創造力。

- » 範圍廣泛的色調，可實現無限髮色可能性
- » 暖色和冷色的時尚色調，自然色及@Eluminated炫彩色調
- » 更具效率，精準與便利
- » 達至100%遮蓋白髮，極致的髮色持久度
- » 乳霜啫喱狀質感，更容易量度、調配及塗抹



TOPCHIC 2-10 SERIES

TOPCHIC 2-10系列

- » 極致髮色持久度
- » 可靠的遮蓋白髮
- » 原生髮可選用相同深淺度或較深色再配以3% (10 vol.) 雙氧乳操作
- » 以9% (30 vol.) 或12% (40 vol.) 雙氧乳，為原生髮染淺，可達3度
- » 與所有Goldwell染髮系統產品完美地配合

REGULAR COLORING: 一般染髮：

Topchic是一種永久性染劑，只需以1:1將Topchic及雙氧乳混合，便可製造出微鹼性的值理想髮色配方，以達至所需的淺色度和髮色效果。

混合指南 — 達到目標深淺度：

| 現有深淺度 | 目標深淺度 | TOPCHIC 雙氧乳 |
|--|--------------------|-----------------|
| 原生髮 | 比天然基色深 | 3% (10 vol.) |
| TOPCHIC Series 2-10 永久染劑 2-10系列 | 原生髮/多達 100% 灰白髮 | 相同的深淺度或 染淺1度 |
| | | 染淺 2度 |
| | 原生髮 | 染淺3度 |
| | | 6% (20 vol.) |
| | | 9% (30 vol.) |
| | | 12% (40 vol.) |

GREY COVERAGE:**蓋白髮：**

要達至最佳的蓋白髮效果，可使用6%雙氧乳(20 vol.)及與目標色相同深淺度的色調。

N、NN、NA色調可遮蓋白髮達100%，還可以添加到時尚色調中，以蓋白髮達100%。

混合指南 — 可蓋白髮：

| | 白髮比率 | TOPCHIC N-, NN-, NA-色調 | TOPCHIC 時尚色調 | TOPCHIC 雙氧乳 |
|--|----------------|---------------------------|-----------------|----------------|
| TOPCHIC Series 2-10 永久染劑 2-10系列 | 多達 30% | 15 ml | 25 ml | 40 ml |
| | 30-60% | 20 ml | 20 ml | 40 ml |
| | 60-100% | 25 ml | 15 ml | 40 ml |

PRE-PIGMENTATION:**預染：**

白髮往往是圍繞髮線，太陽穴，頭頂或局部區域生長的。

這些部份可能需要額外的預染，按1:1比例將N天然基色調與水混合，塗放於比例上較多灰白髮位置上。

然後塗放N天然基色調(需與目標色同一深淺度或較淺一度)；放置後，用水乳化，並用洗髮露徹底沖洗。

處理時間**不加熱****加熱**
TOPCHIC Series 2-10
 永久染劑2-10系列

30分鐘

20分鐘



N/NA/NN SHADES N/NA/NN色調

遮蓋白髮達100%；可獨立使用或加入時尚色調配方。

N天然基色調：

適合細軟至一般髮質，
自然遮蓋白髮

NA天然冷基色調：

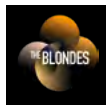
適合細軟至一般髮質，營造冷色調

NN加強基色調：

適合抗拒性髮質、粗硬髮質或
需要加強遮蓋白髮髮質



專屬於所有遮蓋白髮色調 —
可靠地100%遮蓋白髮。



WARM BLONDES 暖金色調

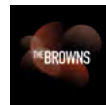
格調暖金色調，
營造陽光感金髮效果。

COOL BLONDES 冷金色調

亮麗的冷金髮色效果。



揉合於所有冷金色調。



WARM BROWNS 暖棕色色調

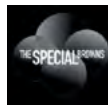
濃郁的暖棕色調，
創造如朱古力般的髮色效果。

COOL BROWNS 冷棕色色調

創造優雅的冷棕色髮色效果。



揉合於所有冷棕色調。



SPECIAL BROWNS

亞洲專屬遮蓋白髮色系

100%完美遮蓋白髮。



WARM REDS

暖紅色色調

以暖色色調創造強烈觸目的髮色效果。

SMOKY COOL PASTELS

亞洲專屬煙燻色系

只需一步即可塑造冷調髮色，並透出霧感色彩。

COOL REDS

冷紅色色調

以冷紅色調，為髮色增添神秘感。



R³
REFLECTS
MULTIPLY

時尚遮蓋白髮，
呈現多重光澤效果。



CM
CHROMAX

揉合於所有MaxReds色調，
極致紅色分子帶來最濃郁的色調。



具有8種炫酷柔和色調。

TOPCHIC @ELUMENATED SHADES

永久炫彩系列

THE BLONDES, THE BROWNS, THE REDS

金色色調、棕色色調及紅色色調

- » 可即時使用的Topchic幻光髮色，為髮色效果帶來多重光感的Elumen反射效果。
- » 金色色調、棕色色調及紅色色調均配有@Elumenated炫彩科技。
- » 完整的Topchic效能，適用於所有染髮服務。
- » 擁有可靠蓋白髮能力，同時展現Elumen反射效果。
- » 可用於Goldwell色彩平衡服務，完美配合Colorance @Elumenated炫彩系列。



THE MIX SHADES

加強色系列

加強色系列(P, A, VV, RR, KK, GG)是特殊的添加劑，能進一步增強或矯正髮色，為髮色加添冷色調和劑，增加色彩濃度及增添時尚感。



WARM MIX TONES: RR/KK/GG
暖色加強色調：RR/KK/GG

提升、濃化或修正Topchic色調效果。

COOL MIX TONES: P/A/VV
冷色加強色調：P/A/VV

添加冷色可增強或矯正色調的效果。

- » 由於A-Mix的色彩濃度高，只應加到較深色的染劑(Level 6或以下)。
- » P-Mix最適合添加到較淺色的染劑中(Level 7或以上)。

THE SPECIAL LIFT

高度染淺系列

高度染淺系列為單一染髮程序中，提供更高的褪淺能力。

高度染淺色調均含有對衡色調，有效於褪淺過程中將暖色調中和及對衡。

高度染淺系列的11-12系列主要為原生髮褪淺達4-5度，帶來透亮的金髮效果。



- » 在放置後要清洗The Special Lift 2+1高度染淺色時，切勿乳化，先用水徹底沖洗，然後再使用洗髮露和修護產品。
- » 要提升11-系列的效能，可在配方中加入高達50%的Topchic Blonding Cream (Ash)，增加額外半度至1度的去色效能。

CP
COOL PROTECT
TECHNOLOGY

揉合於所有
淺金色色調

HC
HIGHLIFT CONTROL
SYSTEM

完美的色素濃度和
精準強效的去色能力，
達至高度染淺的效果。

HIGHLIFT COLORING**高度染淺髮色：**

逐漸退淺天然色素時，因天然頭髮含有暖的基底層色素，在染淺時可提供需要的控制。

GREY COVERAGE + HIGHLIFT COLORING**遮蓋白髮 + 高度染淺：**

高度染淺色系專為染淺髮色研發，而不是為蓋白髮而設計。如果使用11系列時發現有白髮，則必須添加9N天然基色調/NA天然冷基色調。

配色指南 — 蓋白髮

| | 白髮比率 | TOPCHIC 9N天然基色調/ NA天然冷基色調 | TOPCHIC 11系列 | TOPCHIC 雙氧乳 |
|---|---------|---------------------------------|-----------------|----------------|
| TOPCHIC THE SPECIAL LIFT 11-Series 高度染淺 11系列 | 高達30% | - | 20 ml | 40 ml |
| | 30-50% | 10 ml | 10 ml | 40 ml |
| | 50-70% | 25 ml | 15 ml | 40 ml |
| | 70-100% | 不適合超過70%白髮情況使用。 | | |

BLONDING CREAM/ASH**褪色染劑 / 矯色褪色染劑**

- » 為染色過程中提供無限創意
- » 創造更淺、更明亮效果
- » 為11系列提供額外染淺度
- » 為12系列提供半度染淺能力
- » 可加入於任何Topchic色調，能額外提供半至1度染淺能力
- » Blonding Cream Ash含有冷色色素，能在染淺時控制暖基色素

- » 最多可將50%的Blonding Cream / Ash褐色染劑 / 矯色褪色染劑取替色彩配方。
- » Blonding Cream/Ash褐色染劑 / 矯色褪色染劑可單獨使用締造自然的挑染效果。



揉合於所有
淺金色色調



完美的色素濃度和
精準強效的去色能力，
達至高度染淺的效果。

THE TOPCHIC EFFECTS

特效紅系列

- » 在曾染髮或原生髮上，創造出獨特的暖色及冷色時尚效果，同時將髮色褪淺達4度。
- » 專為挑染服務而設，不適用於全頭染髮。

配色指南 — 選擇合適雙氧乳

| | 基色深淺度 | 原生髮 | TOPCHIC 雙氧乳(曾染髮髮質) |
|---|------------|------------------------|-------------------------|
| | 7 | 6% (20 vol.) | 6-9% (20 vol.-30 vol.) |
| TOPCHIC Effects 特效 紅系列 | 6 | 6-9% (20 vol.-30 vol.) | 6-9% (20 vol.-30 vol.) |
| | 3-5 | 6-9% (20 vol.-30 vol.) | 6-12% (20 vol.-40 vol.) |
| | 2 | 6-9% (20 vol.-30 vol.) | 不建議 |



**RM⁺
RAYMAX**

創新及專利染料，為增強
時尚色彩。

TOPCHIC EFFECTS WARM:
K EFFECTS, KR EFFECTS

創造獨特暖色效果
(即使在曾染髮的頭髮上)，
同時可褪淺多達4度。

TOPCHIC EFFECTS COOL:
R EFFECTS, RV EFFECTS,
VR EFFECTS

創造獨特冷色效果
(即使在曾染髮的頭髮上)，
同時可褪淺多達4度。

USAGE INSTRUCTIONS

操作方法



HAIR: DRY
於乾髮上操作



TOPCHIC 2-10



THE SPECIAL LIFT,
高度染淺系列
TOPCHIC EFFECTS
特效紅系列



MIX WELL
攪勻



APPLY WITH
BRUSH
使用染髮專用掃
塗放



APPLY WITH
P_CAT
使用P_CAT塗放



TOPCHIC EFFECTS
HIGHLIGHT
SERVICE
特效紅系列挑染服務



TOPCHIC 2-10



THE SPECIAL LIFT
高度染淺色系列



TOPCHIC EFFECTS
特效紅系列



SHAMPOO
清洗



CARE PRODUCT
修護

COLORING VIRGIN HAIR - WARM SHADES AND LIGHTENING

為原生髮染髮 — 暖色調及褪淺

為自然的原生髮締造較明亮或淺色的髮色時，需要特別注意加強髮根的褪淺過程。使用特別的塗放技巧，以達至一個均勻的髮色效果。

做法1

A 將配方塗放於髮中至髮尾（從頭皮1-2厘米開始）。

B 5-10分鐘後，將相同配方塗放於原生髮區1-2厘米內。

做法2

A 將配方1適當塗放於髮根，例如選用TOPCHIC雙氧乳6% (20 vol.)。

B 即時適當塗放配方2到髮中至髮尾，例如選用TOPCHIC雙氧乳9% (30 vol.)。

» 如要將原生髮染至較深色調，可將配方從髮根開始徹底地塗抹至髮尾。

RETOUCH COLOR AND REFRESH MID-LENGTHS AND ENDS

補染原生髮及重染髮中和髮尾

GOLDWELL COLOR BALANCING GOLDWELL色彩平衡服務

傳統補染服務建議只在未染過頭髮部分塗放Topchic染劑。如要達至髮中髮尾的完美平衡，我們建議使用Goldwell色彩平衡服務。將Topchic和Colorance結合使用，便可達至最佳的髮色效果及為頭髮帶來最好的保護。

Goldwell 色彩平衡服務為髮中至髮尾帶來保護性的平衡：



1



利用Topchic永久性染劑處理新生髮根。

2



採用Goldwell Colorance半永久性染劑為髮中至髮尾的髮色回復清新鮮明。

TECHNOLOGY

科技

INTEGRATED PROTECT SYSTEM綜合染護系統(IPS)採合了專利抗自由基酵素科技及色彩平衡系統2.0，分別中和有害的自由基及減少氧化損傷，以及平衡頭髮表面的結構差異。令頭髮顏色更均勻，表面順滑和易於梳理。



COENZYME
TECHNOLOGY
抗自由基酵素科技

INTRALIPID™
人工脂質

獲得專利的**INTRALIPID™**科技 — 採用於Topchic雙氧乳，使頭髮更易梳，感覺更順滑。要達至完美效能，把Topchic永久性染劑和Topchic雙氧乳一同使用。

COENZYME TECHNOLOGY
抗自由基酵素科技

擁有註冊專利的**抗自由基酵素科技**，智能地中和自由基以阻止氧化頭髮造成傷害，達致鮮艷髮色、柔和髮質及持久效果。自由基在氧化過程中形成，損害了頭髮的結構。抗自由基酵素科技在染髮過程中保護頭髮。

EQUALIZER SYSTEM 2.0
色彩平衡系統2.0

色彩平衡系統結合了專利的均衡聚合物與角質層平滑劑，能更均勻地將色素滲入髮芯。它智能調整平衡結構性差異，讓髮根到髮尾達至出色的均勻度。

TOPCHIC CREAM DEVELOPER LOTION

雙氧乳

- » 適當的稀稠度使染劑更容易塗抹並能完美地依附在髮絲
- » 備有3% (10 vol.)、6% (20 vol.)、9% (30 vol.)及12% (40 vol.)
- » 揉合IntraLipid™科技使頭髮更易梳、順滑
- » 其酸性本質能完美平衡Topchic染劑的鹼性
- » 完美設計，配合Goldwell氣壓式罐裝儲存系統

選擇雙氧乳強度時，需要根據原本髮色的深淺度(自然基色)與目標色深淺度的差異，以及所需的褪淺度。



- » 使用Topchic染劑配合Topchic雙氧乳
- » 先量度雙氧乳份量，然後添加染劑

PRE-PIGMENTATION RECOMMENDATION

預染建議

在過度染淺情況下，為了防止色調偏離或過暖，我們建議在配方額外添加5-10ml暖色或更鮮明色調。

EXAMPLE:

例子：

- » 現有色調：8N新生髮，無白髮，10G髮中至髮尾
- » 目標色調：6N

配方1

新生髮：

40ml Topchic雙氧乳3% + 40ml 6N

配方2

髮中至髮尾：

50ml Topchic雙氧乳3% + 40ml 6N +
10ml 7G或6B



- » 在髮中至髮尾塗放配方2
- » 繼續再塗放配方1於新生髮上
- » 使用Dualsenses或Kerasilk洗護產品

如有需要，可使用以下圖表作為指引：

| TOPCHIC/COLORANCE | | | | | | | | | | | | | | | | | | | | | | | |
|-------------------|----------|-----|------|-----------------|------|------------------|-----|----|-----|-----------|------------|-----------------|------------------|-----------------|-----------|-----|-----|-----------|-----|------|----------|-----|----------|
| | N/ NN | G | GB | GN/ B/ BB | BG | KN/ BN/ KS | RB | K | KG | OR/ KR | OO MAX | RO MAX TC | RO MAX COL | P/ SB/ VA | BP/ BA | NA | A | BM/ BP | MB | BS | SB/ P | CA | V/ BV |
| 10 | 10N | 10G | 10GB | 10BB | 10BG | | | | | | | | | 10P | 10BA | | 10A | 10BP | | 10BS | 10P | | 10V |
| 9 | 9N/NN | 9G | 9GB | 9GN | | | | | 9KG | | | | | | 9BA | 9NA | 9A | | 9MB | | | | |
| 8 | 8N/NN | 8G | 8GB | 8B | | 8KN | | 8K | 8KG | 80R | | | | 8SB | 8BA | 8NA | 8A | 8BP | | | 8SB | 8CA | |
| 7 | 7N/NN | 7G | 7GB | 7B | 7BG | 7BN | 7RB | 7K | 7KG | 7KR | 700 Max | 7RO Max | 7RO Max | 7SB | | 7NA | 7A | | 7MB | | 7SB | | |
| 6 | 6N/NN | 6G | 6GB | 6B | | 6KS | 6RB | 6K | 6KG | 6KR | | | | 6SB | 6BP | 6NA | 6A | 6BM | 6MB | 6BS | 6SB | | |
| 5 | 5N/NN | | 5GB | 5B | 5BG | | 5RB | 5K | | | | | | 5VA | 5BP | 5NA | 5A | 5BM | 5MB | | | | |
| 4 | 4N/NN | 4G | | 4B | | | | | | | | | | | 4BP | 4NA | | | | | | | |
| 3 | 3N/NN | | | | | | | | | | | | | | | 3NA | | | | | | | |
| 2 | 2N | | | | | | | | | | | | | | | | 2A | | | | | | |

PRE-PIGMENTATION RECOMMENDATION 預染建議

| | | | | | | | |
|-----|-----|----|-----|----|----|--------|-----|
| 不預染 | 9NA | 8G | 8GB | 7G | 7K | RR-Mix | 6RB |
|-----|-----|----|-----|----|----|--------|-----|

CHAPTER 8
第八章

LIGHTENERS
去色產品

LIGHTENERS

漂粉

有時候，要達到預期的色彩效果，必要結合其他產品使用。

目標顏色、自然基底色、白髮比率和頭髮質結構，均是製訂服務時，決定選用哪款產品以至產品組合的重要因素。



SILKLIFT

HIGH PERFORMANCE PREMIUM LIGHTENER WITH ANTI-YELLOW-SYSTEM 具有去黃系統的高效能去色粉

SilkLift去色產品帶來超卓的去色效果同時給予髮絲最佳的療護。

- » 可靠、快速褪淺
- » 適用於所有褪淺服務：挑染、全頭漂、新生髮補色
- » 對衝不必要的黃色色調
- » 用於原生髮或曾染髮的髮絲上，仍能掌握及預計去淺效果
- » **SilkLift Strong強力去色** — 去色達7度



SILKLIFT TECHNOLOGY

高效能去色科技



LOTION 絲麗去色乳

去色乳含**Silkprotein Complex**絲蛋白複合物及**IntraLipid™**科技提供即時修護。

LIGHTENER 高效能去色粉

去黃系統能將染淺後出現的黃銅色調去除。

防禦科技能於氧化過程中，維持護髮因子於穩定狀態，達到最理想的去色和修護效果。

SERUM 絲麗修護濃縮精華

IntraLipid™科技填補髮髓內已流失的脂質，為受損頭髮帶來**雙重保護功效**。

SILKLIFT STRONG

SILKLIFT強力去色粉

- » 高效能去色粉
- » 適用於任何髮色深淺度的褪色
- » 適用於較深基色頭髮
- » 適用一般及抗拒性髮質
- » 提供高達7度的去淺能力



CREAM DEVELOPER LOTION

絲麗去色乳

- » 備有3% (10 vol.)、6% (20 vol.)及9% (30 vol.)
- » 乳霜般的柔滑質感，使操作更流暢
- » 蘊含SilkProtein Complex蠶絲蛋白複合物及IntraLipid™科技以修護及平衡髮質結構



INTENSIVE CONDITIONING SERUM CONCENTRATE

絲麗修護濃縮精華

- » 為受損髮質帶來強效修護，從內而外修復頭髮結構
- » 蘊含Silkprotein Complex蠶絲蛋白複合物，使頭髮長效健康亮麗
- » 適用於受損、曾漂染及幼細髮質
- » 將3泵添加到每個已混合的配方中

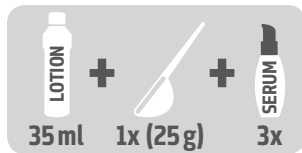


USAGE INSTRUCTIONS

操作方法



1
HAIR: DRY
於乾髮上操作



2
REGULAR AMOUNT
正常份量



3
MIX WELL
攪勻



4
APPLY WITH
BRUSH
用掃塗放



5
WITHOUT
HEAT
毋須加熱



6
SHAMPOO
清洗



7
CARE
PRODUCT
修護

- » 於頭皮上只可使用SilkLift雙氧乳6%
- » 之後可使用Colorance進行調色服務

OXYCUR PLATIN DUST-FREE

無塵漂粉

POWERFUL POWDER BLEACH - FAST AND PRECISE

強力高效能漂粉 — 漂淺效果快速又準確

- » 滿足所有漂淺服務需求，不論是低調挑染或是極致漂淺
- » 效果溫和、卓越
- » 蘊含藍色色素，能控制漂淺時所出現的黃銅色調
- » 容易混合成乳霜質感，操作容易方便
- » 無塵取量和混合
- » 可用於全頭染或局部挑染



TECHNOLOGY

科技

Platin Plus配方，能漂淺達7度。



簡易及強效：無塵漂粉

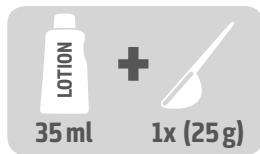
- 1 去色粉
- 2 H₂O₂雙氧乳
- 3 Oxycur Platin無塵漂粉逐漸染淺頭髮中的天然及人工色素
- 4 陽離子聚合物於漂淺時依附在頭髮上，能順滑髮絲，便頭髮容易梳理

USAGE INSTRUCTIONS

操作方法



1
HAIR: DRY
於乾髮上操作



2
MIX WELL
攪勻



3
APPLY WITH
BRUSH
用掃塗放



4
WITHOUT
HEAT
毋須加熱



5
SHAMPOO
清洗



6
CARE
PRODUCT
修護

- » 於頭皮附近位置上只可使用 Topchic 雙氧乳6% (20 vol.)，於離開頭皮位置可選用 Topchic 雙氧乳9% (30 vol.)
- » 不建議使用 12%雙氧乳
- » 不建議加熱

DECOLORIZING SERVICE/BLEACH WASH

褪色服務 / 溫和色彩矯正配方

USE WHEN LIGHTENING PREVIOUSLY COLORED HAIR
用於褪淺曾染髮的頭髮

氧化髮色只能褪走天然色素，而不可以褪走人造色素。
因此，需要溫和色彩矯正配方才能去除人造色素。

BLEACH WASH FORMULA: 溫和色彩矯正配方：

- 1匙SilkLift 高效能去色粉
- + 30 ml SilkLift護髮雙氧乳6% (20 vol.)
- + 3泵SilkLift精華素
- + 30ml水
- + 1泵洗髮露及1泵護髮素

» 初步髮束測試建議在髮中至髮尾顏色各有不同時使用或用於多孔程度有差異的長髮

CHAPTER 9
第九章

NECTAYA
永久性染髮系列

NECTAYA

AMMONIA-FREE HAIR COLOR

不含阿摩尼亞染劑

Nectaya永久性染髮系列極致保護髮絲，染後秀髮依然健康柔順。染髮效果亦完全不受影響，呈現光彩亮麗的髮色。

- » 滋養修護髮絲，不含阿摩尼亞，亦不帶阿摩尼亞氣味
- » 染後髮質感覺健康柔順
- » 濃郁飽和的髮色效果及自然鮮亮的色彩效果
- » 溫和適中
- » 有效遮蓋白髮達100%



NECTAYA SERVICES

NECTAYA 染髮服務

- » 適用於所有染髮服務(如髮根補色、全頭染色、局部挑染)
- » Nectaya 所有色調均可互相混合使用

以 NECTAYA 全面遮蓋白髮

| % 白髮比例 | NECTAYA 雙氧乳 | NECTAYA N/NN/NA 色調 | NECTAYA 目標色調 |
|-----------|----------------|-----------------------|-----------------|
| Up to 30% | 40 ml | 15 ml | 25 ml |
| 31-60% | 40 ml | 20 ml | 20 ml |
| 61-100% | 40 ml | 25 ml | 15 ml |

- » 時尚色調應和 N / NN 色調混合，遮蓋白髮更為理想

TECHNOLOGY

科技

- » 永久性染髮產品，揉合專利的IntraLipid™技術。
- » 滋養修護染劑含角蛋白及絲蛋白，而且不含阿摩尼亞，使頭髮自然順滑，易於梳理兼富有光澤。
- » 100%天然香氣。
- » 蘊含高達91%天然成分¹，包括具深層滋養修護功效的摩洛哥堅果油。
- » 特別研發的染劑組合，以鮮豔色彩效果來可靠地遮蓋白髮。



¹ 包括水。

USAGE INSTRUCTIONS

操作方法



HAIR: DRY
用於乾髮上



MIX WELL
攪勻



**APPLY WITH
BRUSH**
用掃塗放



**WITHOUT
HEAT**
毋需加熱

**WITH
HEAT**
加熱



SHAMPOO
用洗髮露清洗



**CARE
PRODUCT**
使用修護產品

GOLDWELL COLOR BALANCING

GOLDWELL 色彩平衡服務

RETOUCH COLOR AND REFRESH MID-LENGTHS AND ENDS

補染新生髮及重染於髮中至髮尾。

傳統補染服務只建議在新生髮部分塗抹Nectaya染劑，要達至髮中至髮尾色彩完美均勻，我們建議採用Goldwell色彩平衡服務。

將Nectaya與Colorance結合使用，可達至最佳色彩效果，及為頭髮帶來最適當的保護。

Goldwell色彩平衡服務為髮中至髮尾帶來具保護性的色彩平衡：



1



將Nectaya永久性染劑塗於新生的髮根。

2



將Colorance塗於髮中至髮尾，為頭髮補色。

NECTAYA NURTURING DEVELOPER LOTION

NECTAYA護髮雙氧乳

- » 精心研發的豐潤配方，擁有多種不同濃度(3%·6%·9%及12%)，滿足不同客人對髮色的需求。
- » 如絲一般柔滑質感讓髮型師於塗放時更得心應手和節省時間。

| NECTAYA 護髮雙氧乳 | 目標深淺度 |
|------------------|------------------------------|
| 3% (10 vol.) | 比天然及現有色調還較深 |
| 6% (20 vol.) | 相同的深淺度或染淺1度， 以達至最佳的遮蓋白髮效果 |
| 9% (30 vol.) | 染淺2度 |
| 12% (40 vol.) | 染淺3度 |



CHAPTER 10
第十章

COLORANCE
半永久性染髮系列

THE DEMI-PERMANENT HAIR COLOR WITH INTRALIPID™ THAT REPAIRS

以專利脂質配方INTRALIPID™人工脂質科技於染髮同時修補髮質結構的半永久染髮產品



創造無限可能：增添飽滿天然髮色，
時尚色調為秀髮重新恢復亮麗生氣。

- » 亮麗耀眼
- » 順滑無比
- » 性質溫和
- » 不帶阿摩尼亞氣味

TECHNOLOGY

科技

頭髓內的脂質平衡是頭髮健康的基礎，健康的髮質令色彩更亮麗光澤。
Colorance半永久性染劑加入IntraLipid™人工脂質不但能保護髮絲，同時能修復頭髮結構。
Intralipid™人工脂質技術是KAO註冊專利科技。



只需一個步驟便可完美染髮兼修復髮絲：

酸鹼平衡的配方結合IntraLipid™科技，能有效修復髮質結構，
填補髮髓內已流失的脂質達**70%**。

COLORANCE SEGMENTS

COLORANCE半永久性染髮系列



COLORANCE
COLORANCE主色系



COLORANCE COVER PLUS
半永久加強遮蓋系列

COLORANCE

DEMI-PERMANENT HAIR COLOR 半永久性染劑

- » 色彩鮮明亮澤。
- » 卓越的持久度與遮蓋效果。
- » 有效改善的頭髮結構達35%*。
- » 時尚色調效果出眾。



*與專業市場上的主要競爭品牌相比。

COLORANCE ASSORTMENT

COLORANCE產品分類

COLORANCE 主色系列

- » 富有光澤的秀髮，髮色鮮明耀眼，亮麗動人。
- » 增添飽滿天然髮色。
- » 為染燙頭髮重新恢復亮麗生氣。
- » N色調可遮蓋白髮達50%。



@ELUMENATED 炫彩系列

@Elumened炫彩科技(@Elumened Technology)涵蓋於紅色、棕色和金色色調。

- » 濃郁而鮮明的色彩效果。
- » 多重光澤效果。
- » 遮蓋白髮達50%。



MAXREDS 亮澤紅色系列

- » 從冷紅到暖紅的絢麗色彩。
- » 即使在深色的髮質上，依然綻放濃郁、鮮明及亮麗的紅色。
- » **CHROMAX™**科技具有高強度，耐用性和增強染色效果。結合使用含有強烈色分子的氧化染料，可以產生極鮮豔的色彩效果。



MIX SHADES 加強色調

- » 時尚色彩效果和色彩校正。
- » 可混合於其他Colorance半永久染劑色調中使用 — 最多50%。
- » 加強GG、KK、RR及VV色調的獨特時尚效果。
- » P-Mix是為淺髮色校正色彩配方的理想選擇，可對衡不必要的溫暖色調(黃銅色)。



PASTEL SHADES

粉色彩系列

創造完美，時尚的粉色效果。

- » 展現柔和，漸層髮色。
- » 蘊含 IntraLipid 人工脂質和 pH-balanced 酸鹼平衡技術，完美適合漂染後的髮質。
- » 5 個不同色調，方便快捷的使用方法。
- » 可配合不同的創意技術。



COLORANCE LOTION

COLORANCE半永久雙氧乳(上色水)

Colorance半永久染劑專用 — 能完美地配以塗搽樽使用。



遮蓋白髮多達50%

| %白髮比例 | COLORANCE 半永久上色水 | COLORANCE 時尚色調 | COLORANCE N色調 |
|--------|---------------------|-------------------|------------------|
| 高達30% | 40 ml | 15 ml | 5 ml |
| 30-50% | 40 ml | 10 ml | 10 ml |

USAGE INSTRUCTIONS

操作方法



1
HAIR: TOWEL-DRY
用於毛巾拭乾的濕髮



HAIR: DRY PASTEL SHADES
乾髮上使用(只限粉色系列)



2
SHAKE WELL
搖勻



3
APPLY WITH
APPLICATOR
配合塗搽樽操作



4
CREATIVE TECHNIQUE
PASTEL SHADES
以調配染碗和染掃操作
(當使用粉色系列技巧創作時)



5
RINSE
以清水沖洗



SHAMPOO MAXREDS/
@ELUMENATED
以洗髮露清洗
(適用於MAXREDS/
@ELUMENATED系列)

- » Pastel粉色系列：當使用錫紙挑染技術時，請使用染掃和調配染碗；將染劑塗抹於乾髮上。
- » 柔和色彩效果：一般放置5-10分鐘；濃郁色彩效果：放置時間可達25分鐘。
- » 使用Colorance Clear半永久透明色染劑可減淡色彩濃度，或創造柔和金色色彩效果。

SERVICES

染髮服務

Colorance提供多種服務，以滿足客人對亮麗髮色效果兼最佳頭髮護理的需求和渴望。

COLOR INFUSE SERVICE

色彩亮麗服務

- » 為金髮或時尚髮色加添亮澤鮮明感。
- » 為追求濃郁、亮麗富光澤的髮色效果的客人帶來最佳方案。

COLOR BALANCING SERVICE

色彩平衡服務

- » 能在曾染髮的髮中至髮尾補色。
- » 達到最佳的色彩效果和色彩，為頭髮帶來最佳的保護。
- » Topchic永久染劑 / Nectaya永久染劑可結合Colorance半永久染劑使用。



1



塗放Topchic永久染劑
或Nectaya染劑於髮根
新生髮位置上。

2



塗放Colorance半永久或
Colorance @Eluminated
炫彩系列染劑，於曾染髮
的髮中至髮尾位置上。

COLOR RE-BONDING SERVICE

染燙同步服務 (熱燙)

- » 利用Structure + Shine塑造直髮或曲髮時，可以Colorance取代第2劑。
- » Colorance色調的特殊配方，能同時中和兼補添色彩。
- » Colorance是一個能同時固定塑形效果和補添色彩的好方法。

COLOR PERMING SERVICE

染燙同步服務

- » 染燙Colorance可使染燙同步進行。
- » 在燙髮過程中，染後髮色的鮮明度會減褪。染燙同步服務在燙髮期間補添色彩或改變現有色彩的理想方案。
- » 由於頭髮結構在燙髮時是打開的，色素可以深入滲透髮芯，帶來持久的色彩效果。
- » 以Colorance代替中和劑，並使用塗抹器噴嘴工具防止頭髮拉扯。

SHINE GLAZING SERVICE

髮色提亮服務

- » 以Colorance Clear半永久透明色染劑增強自然光澤。

COLOR CORRECTION SERVICE

顏色矯正服務

- » 去除不必要的暖色，提高顏色的濃度。

PASTEL SERVICE

粉色染髮服務

- » 使用Colorance Pastel粉色系列，創造自然柔和的漸變效果。

COLORANCE COVER PLUS

COLORANCE半永久加強遮蓋系列

DEMI-PERMANENT HAIR COLOR WITH
ADDITIONAL GREY COVERAGE

加強遮蓋白髮的半永久染劑

- » 蓋白髮能力高達75%NN色調。
- » 為現有的自然色調添加光滑度。
- » NN色調可蓋白髮達75%。
- » 自然色調蓋白髮能力高達75%。



COLORANCE COVER PLUS LOTION

COLORANCE 半永久加強遮蓋雙氧乳

建議配合塗搽碗掃使用，使遮蓋白髮效果更均勻一致。



蓋白髮率高達75%

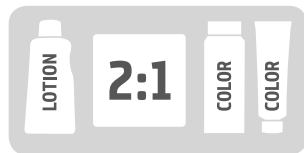
| %白髮比例 | COLORANCE COVER PLUS 加強遮蓋雙氧乳 | COLORANCE 時尚色調 | COLORANCE COVER PLUS 加強遮蓋NN色調 |
|--------|------------------------------------|-------------------|-------------------------------------|
| 50-75% | 40 ml | 10 ml | 10 ml |

USAGE INSTRUCTIONS

操作方法



1
HAIR: DRY
於乾髮上操作



2
MIX
WELL
攪勻



3
APPLY WITH
BRUSH
使用染掃和調配染碗



4
NN-SHADES
NN色調放置時間



5
SHAMPOO
以洗髮露清洗

» 當半永久加強遮蓋系列NN色調與半永久色系混合調配時，請使用加強遮蓋雙氧乳，比例為2:1。

SERVICES

服務

Colorance提供多種服務，以滿足客人對蓋白髮的需求和渴望。

COVER PLUS GREY SERVICE

加強蓋白髮服務

- » 創造自然色或時尚色蓋白髮效果。為客人提供所需的覆蓋範圍，亮麗和富光澤 — 更年輕和更清新的外觀。

COLORANCE

- » 先調配上色水，然後再加入染劑。
- » 用支裝Colorance半永久染劑時，用電子秤可更準確地量度所需份量。

如果運用在受損白金色/金色髮質上，則減少整體處理時間。

COLOANCE SPECIFIC ACCESSORIES COLOANCE專用配件

- » 塗抹樽附有尖噴瓶嘴或掃。
- » 氣壓式罐裝儲存系統：塗抹樽附有尖噴瓶嘴或掃。



CHAPTER 11

第十一章

GOLDWELL SYSTEM

GOLDWELL 染髮輔助系統

CONTENT

GLOSSARY

A COMPREHENSIVE TOOL BOX FOR CREATIVE COLOR IDEAS AND UNIQUE SERVICES

完整的染髮輔助工具箱，助你發揮色彩創意，設計出獨特的服務項目



THE DIMENSIONS OF GOLDWELL SYSTEM

綜合系統

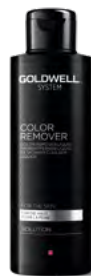
- » 讓你的創意不受規範。
- » 因應客人的期望，制訂出對應的個人化髮色服務。
- » 高效能的綜合系統，增強你對染髮服務操作的信心。



三個可定制的產品類別：

CREATIVITY:
發揮創意：

@Pure Pigments 幻光
純色系列，Thickener
色彩凝結液



SOLUTIONS:
實踐方案：

Color Remover Skin
去色潔膚液



BALANCE:
平衡結構：

Structure Equalizer 染前調整噴霧，
BondPro+ 鏈鎖強化系統套裝

@PURE PIGMENTS

幻光純色系列

高亮度直接色素粒子，創造持久多彩感光的立體色彩效果。



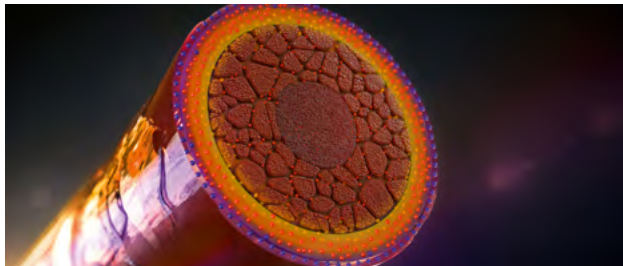
TECHNOLOGY

科技

THE HD³ DYE TECHNOLOGY

HD³立體染髮科技

花王與Fujifilm合作的成果。



全新專利染髮科技在髮絲內添上多層不同光譜層次的色層，猶如光線穿透稜鏡，HD³立體染髮科技為秀髮添上獨特色彩感光效果。



Goldwell的HD³立體染髮科技延展傳統髮色的可能性。氧化性染劑提供了髮色完美遮蓋效能，而@Pure Pigments幻光純色系列為秀髮創出多彩感光的折射色彩。

ASSORTMENT

產品



PURE YELLOW
純黃色

PURE ORANGE
純橙色

PURE RED
純紅色

PURE VIOLET
純紫色

COOL VIOLET
冷紫色

PEARL BLUE
珍珠藍

MATTE GREEN
啞光綠

- 💧 可將純黃色加入配方，提升髮色鮮明閃亮效果
- 💧 純黃色可提升中和配方(如珍珠藍及啞光綠)的閃亮效果
- 💧 純紅色能提升銅色及紫色基調
- 💧 純紅色蘊含高濃度色素，大量使用可以營造深紅效果
- 💧 純橙色可創造閃亮的暖色效果
- 💧 只需在Topchic HiBlondes Control中加入1至2滴純紫色，便足以發揮中和作用

💧 冷紫色能調低及中和暖色和不必要的色調，同時營造出煙薰紫色的效果

💧💧 在A、MB及SB配方中加入珍珠藍和啞光綠，能提升冷色效果

💧💧 珍珠藍和啞光綠能調低及中和暖色和不必要的色調

💧💧💧 將珍珠藍和啞光綠用於嚴重多孔性的頭髮上，可帶來冷色效果

💧💧💧💧💧 加入9% (30 vol.)至12% (40 vol.)的雙氧乳能增強色彩效果。精華濃度愈高，髮色顯色度愈高

MIXING RECOMMENDATION

調配建議

@PURE PIGMENTS能配合Topchic, Nectaya永久染劑和Colorance半永久染劑使用。
你可以把少至1滴或不多於染髮配方份量10%的@Pure Pigments幻光純色精華，
加入任何深淺度的染髮配方中。髮色越淺，幻光髮色越明顯。

| LEVEL 深淺度 | TOPCHIC/NECTAYA | TOPCHIC HIBLONDES CONTROL 11-12 / COLORANCE |
|--------------|--|--|
| | 80 ml = 40 ML LOTION雙氧乳 + 40 ML COLOR染劑 | 60 ml = 40 ML LOTION雙氧乳 / 上色水 + 20 ML COLOR染劑 |
| 10 | 0.08 ml @Pure Pigments (2 drops滴) | 0.06 ml @Pure Pigments (1-2 drops滴) |
| 7-9 | 0.8 ml @Pure Pigments (20 drops滴) | 0.6 ml @Pure Pigments (15 drops滴) |
| 2-6 | 8 ml @Pure Pigments (2 1/2 pipettes支滴管) | 6 ml @Pure Pigments (2 pipettes支滴管) |



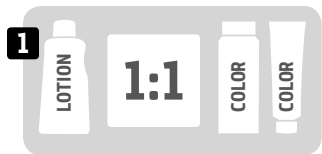
TOPCHIC/NECTAYA



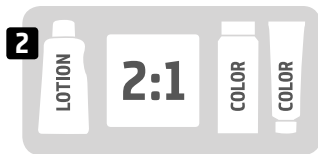
TOPCHIC
HiBLONDES CONTROL/
COLORANCE

USAGE INSTRUCTIONS

操作方法



TOPCHIC
NECTAYA



TOPCHIC HiBLONDES
CONTROL COLORANCE



@PURE
PIGMENTS
幻光純色精華



MIX WELL
攪勻

- » 加入9% (30 vol.)至12%(40 vol.)的雙氧乳能增強色彩效果。
- » 如常按指引使用Topchic永久染劑、Nectaya染劑及Colorance半永久染劑進行染髮。
- » 可將Bond Pro+加到已完成調配的染髮配方中(雙氧乳 + 染劑 + 幻光純色精華)。

THICKENER

色彩凝結液

容易控制和制訂氧化性染劑和去色粉的稀稠度。

- » 色彩對比強烈的染劑可同步塗放。
- » 沒有規限，毋須錫紙。
- » 可配合所有freehand徒手創意染髮技巧及Goldwell染劑使用。
- » 使用後，染劑和去色劑仍能發揮最佳功效。



USAGE INSTRUCTIONS

操作方法

可混合到Topchic、Nectaya永久染劑、Colorance半永久染劑和Silklift、Oxycur漂染產品上。



1 SHAKE WELL
搖勻



2 MIX COLOR
MASS
調配配方



3 ADD
THICKENER
加入色彩凝結液



4 MIX WELL
攪勻

- » 使用前需搖勻，然後將色彩凝結液加入色彩配方。
- » 慢慢從微稠混合到極致稠結，直至達到理想的稀稠度。
- » 先從10滴開始，逐漸加至達到理想的稀稠度，最多可加80ml至最終的色彩配方。

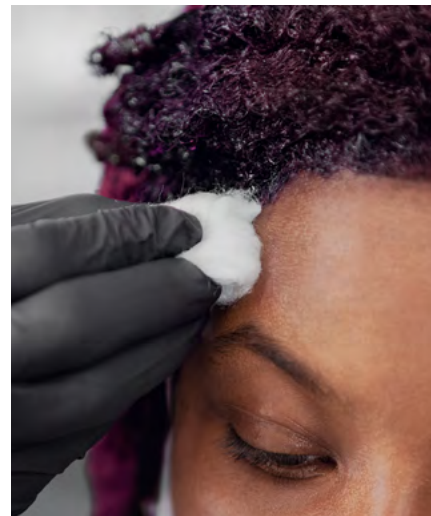
- » 按照正常使用說明調配和混合Goldwell染劑系列。
- » 請勿與Elumen一起使用！

COLOR REMOVER SKIN

去色潔膚液

溫和而高效地去除殘留在皮膚上的顏色污漬染劑。

- » 方便易用。
- » 經皮膚測試，證實性質溫和。
- » 能用於清除Goldwell所有染髮產品(Elumen除外)。



STRUCTURE EQUALIZER

染前調整噴霧

即時平衡髮質結構差異。

- » 讓上色效果均勻。
- » 於每一項染髮服務前使用，使髮色效果更均勻。
- » 揉合先進的平衡聚合物及怡人的香氣。



USAGE INSTRUCTIONS

操作方法

染前調整噴霧能用於Goldwell所有染髮產品(Elumen除外)。



SPRAY ONTO DRY OR
TOWEL-DRIED HAIR
噴在乾髮或毛巾拭乾的濕髮上

- » 將頭髮分區後，均勻地噴到整個頭髮上。
- » 毋須沖洗，按Goldwell染髮產品操作指引將色彩配方塗抹。

BONDPRO+

鏈鎖強化系統

讓髮絲於漂染或燙髮後保持強韌健康。

- » 對色彩效果沒有明顯影響。
- » 增強毛髮纖維防止斷裂。
- » 於鹼性服務過程中保護頭髮避免折斷。
- » 改善頭髮髮質，深層滋養。
- » 令髮質明顯地變得更健康、更富彈性。



TECHNOLOGY

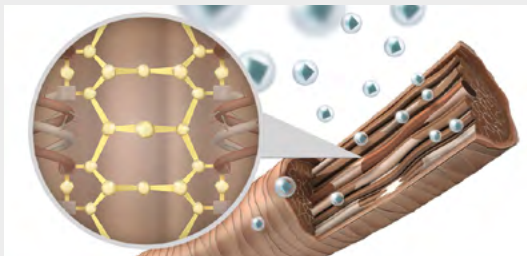
科技

BP+氨基酸鏈鎖保護系統 (BondPro+ Inter-Amino-Bonding-System) 是一種結合具有補充水分作用的維他命B5及陽離子聚合物的氨基酸配方。



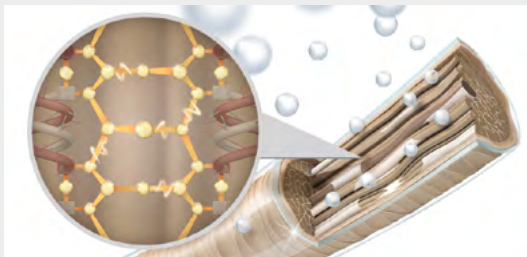
Step 1:
Protection Serum:
鏈鎖強化精華

滲透髮絲，避免頭髮纖維在漂淺、染髮及燙髮過程中受到損害，減少頭髮折斷。



Step 2:
Nourishing Fortifier:
鏈鎖修護鞏固劑

深層滋養髮絲，鞏固髮芯鏈鎖，頭髮纖維更強韌。



USAGE INSTRUCTIONS

操作方法

BP+鏈鎖強化系統可混合Topchic、Nectaya永久染劑、Colorance半永久染劑和Silklift、Oxycur產品上。



SILKLIFT
高效能去色粉



OXYCUR
無塵漂粉

已調配好的
染劑份量

BONDPRO+ PROTECTION SERUM
鏈鎖強化精華
泵出次數 (1次 = 2 ml)

20 ml

1 x

40 ml

2 x

60 ml

3 x

120 ml

6 x

180 ml

9 x

- » 根據使用說明指示調配SilkLift或Oxycur。
- » 把鏈鎖強化精華加入已調配好的染劑並均勻攪拌。
- » 漂染後用水沖淨，毋須使用洗髮露。
- » 把鏈鎖修護鞏固劑均勻塗放於髮根至髮尾及梳順，放置10分鐘後沖水。



TOPCHIC
永久染劑



NECTAYA
永久染劑

- » 根據使用說明指示調配Topchic或Nectaya。
- » 把鏈鎖強化精華加入已調配好的染劑並均勻攪拌。
- » 漂染後用水沖淨，毋須使用洗髮露。
- » 把鏈鎖修護鞏固劑均勻塗放於髮根至髮尾及梳順，放置10分鐘後沖水。

COLOR 染髮服務

| 已調配好的 染劑份量 | BONDPRO+ PROTECTION SERUM 鏈鎖強化精華 泵出次數 (1次 = 2 ml) |
|---------------|---|
| 30 ml | 1 x |
| 60 ml | 2 x |
| 90 ml | 3 x |
| 120 ml | 4 x |



STRUCTURE + SHINE
熱力塑形

- » 把鏈鎖強化精華加入軟化乳霜第1劑並均勻攪拌。
- » 根據說明指示如常進行燙髮服務，並以髮束測試以決定放置時間。
- » 軟化乳霜第1劑沖淨後，毋須使用洗髮露，頭髮用毛巾抹乾。
- » 把鏈鎖修護鞏固劑均勻塗放於髮根至髮尾及梳順，放置10分鐘後沖水。
- » 用毛巾抹乾頭髮，根據使用說明繼續燙髮程序。

STRAIGHTENING

燙髮服務

| 已調配好的 配方 | BONDPRO+ PROTECTION SERUM 鏈鎖強化精華 泵出次數 (1次 = 2 ml) |
|-------------|---|
| 20 ml | 1 x |
| 40 ml | 2 x |
| 60 ml | 3 x |
| 80 ml | 4 x |



EVOLUTION
依芙



VITENSITY
凡絲蒂



TOPFORM
綠葉

PERM
冷燙服務

**已調配好的
配方**

BONDPRO+ PROTECTION SERUM
鏈鎖強化精華
泵出次數 (1次 = 2 ml)

1 x + 20 ml 清水

2 x + 40 ml 清水

3 x + 60 ml 清水

4 x + 80 ml 清水

如常進行冷燙第1劑
及第2劑中和程序

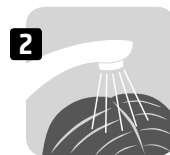
- » 根據使用指引進行冷燙服務。
- » 把第二中和劑塗放於髮芯上，然後按建議時間放置後，用清水沖淨髮芯並輕輕吸乾水分。
- » 把鏈鎖強化精華混合水，塗於髮芯上，放置5分鐘後拆去髮芯及沖淨。
- » 用毛巾抹乾頭髮，把鏈鎖修護鞏固劑均勻地塗於髮根至髮尾，塗放時不要過度拉扯。
- » 放置5分鐘後沖淨。



1
ADD
PROTECTION
SERUM
加入鏈鎖強化精華



2
APPLY AS
USUAL
塗放於頭髮上



3
RINSE
AFTER USUAL
PROCESSING
TIME
按正常程序，
放置後沖洗



4
DO NOT
SHAMPOO
毋須使用洗髮露



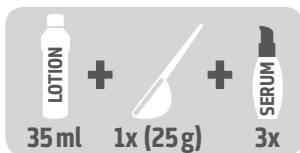
5
APPLY
NOURISHING
FORTIFIER
AND PROCESS
FOR 10 MIN
塗上鏈鎖修護鞏固劑
放置10分鐘，
毋須加熱



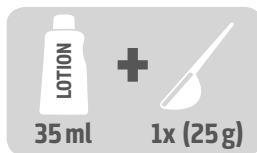
6
SHAMPOO
使用洗髮露清洗



7
CARE
PRODUCT
配合修護用品



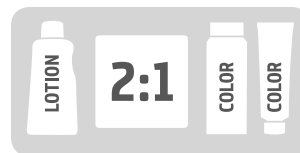
SILKLIFT



OXYCUR



TOPCHIC NECTAYA



TOPCHIC
HiBLONDES CONTROL

- » 建議只配合Goldwell產品使用。
- » 不可與Elumen或Colorance一同使用。

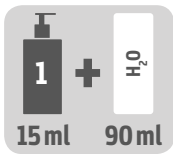
STAND ALONE SERVICE

BP+ 鏈鎖強化系統修護服務

FOR EXTREMELY OVER-PROCESSED HAIR
針對過度染燙的嚴重受損髮質



1
HAIR:
TOWEL-DRY
用於毛巾拭乾的
濕髮上



1 + H₂O
15 ml 90 ml
PROTECTION
SERUM +
WATER
鏈鎖強化精華混
合水



APPLICATOR
BOTTLE
以塗擦樽搖勻
使用



2
APPLY
塗放於頭髮上



3
APPLY
NOURISHING
FORTIFIER
AND PROCESS
FOR 10 MIN
塗上鏈鎖修護
鞏固劑放置
10分鐘，
毋須加熱



4
RINSE
以清水沖洗



5
SHAMPOO
用洗髮露清洗



6
CARE
PRODUCT
配合修護用品

CHAPTER 12
第十二章

ELUMEN
非氧化性染髮系列

**LET IT STAY. OR LET IT GO.
FULL FLEXIBILITY IS YOURS.**

讓顏色完全掌握在你自己手中
讓你盡享色彩世界的靈活多變



ELUMEN



ELUMEN
PLAY



ELUMEN
CARE

ELUMEN LONG LASTING HAIR COLOR OXIDANT-FREE

非氧化永久性顏色及半永久性染劑

ELUMEN LONG LASTING COLOR. EXCEPTIONAL DURABILITY
非氧化永久性顏色。非凡及難以置信的持久度

原創的幻光髮色。

- » 鮮艷色彩效果
- » 最佳光澤
- » 髮色特長持久
- » 非凡及難以置信的持久度
- » 健康的髮質
- » 非氧化性及無氨



TECHNOLOGY

科技

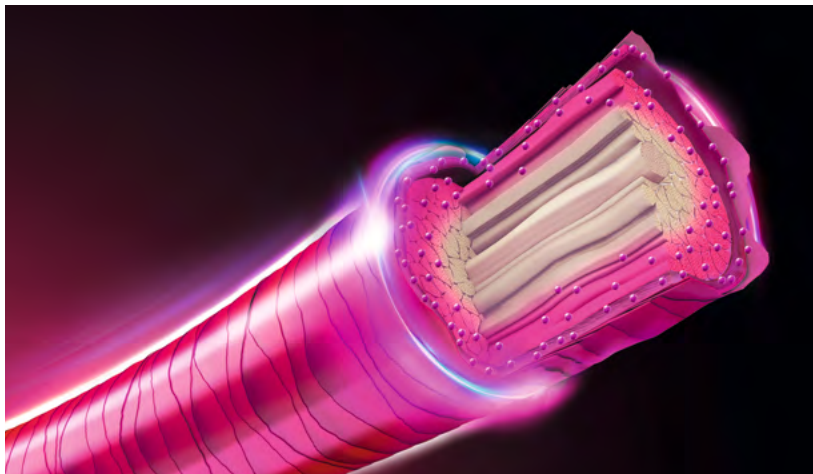
Elumen 是一種「物理」顏色，完全不需氧化，但仍然可達到壯觀的顏色效果。

Elumen 使用酸性、直接色彩染料。

使用直接色彩染料遵循色環及彩盒的原理。它將創造力提升到另一個新水平。與氧化染料相比，混合效果可即時看見。

當混合不同直接染料時，得到效果是即時清晰可見，因為混合時不會產生不可取的交叉反應。





ELUMEN HD^{max} TECHNOLOGY

ELUMEN HD^{max} 技術

- » 獨特直接染劑系統
- » 染料可滲透到頭髮深處
- » 創造非凡的強度和持久度Magnet-Effect(磁石效應)
- » 可重新填充受損的髮質Repair-Effect(修復效果)

SHINE & CARE TECHNOLOGY

亮澤修護科技

- » 締造出亮麗非凡看起來健康的頭髮Deep Shine Effect (深度亮光效果)

- » 與氧化顏色相比，色彩強度提高了76%
- » 相比半永久性染髮劑，光澤度高達37%

USAGE INSTRUCTIONS

使用說明



1 染前準備

PREP & DRY

染前準備

- » 塗放Elumen(預備劑)達至最佳染色狀態。
- » 均衡將Elumen(預備劑)在毛巾拭乾及乾髮噴濕，之後吹乾頭髮。



2 調配，塗抹及
放置

MIX, APPLY & TIME

調配，塗抹及放置

- » 使頭髮飽滿，讓染劑均全面滲透髮絲，均勻地吸收染劑。
- » 利用Elumen工具輔助，達至最佳塗抹效果
- » 個人化定制色彩服務，根據構想加入Elumen色彩凝結液。



3 鎖色及修護

Lock & Condition

鎖色及修護

- » 使用Elumen鎖色劑來減低Elumen褪色，並提高持久度。
- » 塗放40ml到毛巾拭乾頭髮上，均勻分佈後放置5分鐘然後徹底沖洗。
- » 之後家居護理可用Elumen洗護系列。

受以下因素會影響Elumen色彩容量

- » 頭髮長度
- » 頭髮結構
- » 頭髮密度
- » 頭髮受損程度

| HAIR LENGTH 頭髮長度 | AMOUNT OF ELUMEN HAIR COLOR ELUMEN色彩容量建議 | AMOUNT OF ELUMEN LOCK ELUMEN鎖色劑容量建議 |
|---------------------|---|--|
| 短髮 | 60ml (毫升) | 40ml (毫升) |
| 中長髮 | 80ml (毫升) | 60ml (毫升) |
| 長髮 | 120ml (毫升) | 100ml (毫升) |

- » 在任何Elumen服務之前，都要使用Elumen預備劑。
- » 所有Elumen色調是可互相混合，並適用於所有技術。
- » 將NN@8或NN@6與其他Elumen色調配合時，可覆蓋白髮及同時具有時尚色彩。
- » 請注意，與時尚色彩配合使用時會降低覆蓋白髮的能力。
- » 因應不同Elumen色彩服務，可在乾髮及毛巾拭乾頭髮上使用。

ASSORTMENT

產品種類

ELUMEN WARMS/COOLS/PURES ELUMEN暖色系/冷色系/純色系

- » 額外加強彩光度, 亮澤和持久的顏色
- » 無需氧化, 無氨及氨的氣味



ELUMEN CLEAR ELUMEN透明色

- » 在所有Elumen色調可稀釋色彩濃度或深度
- » 創作特別色彩可稀釋兩者, 更改色彩深度或色調方向



» 配方內混合CLEAR的比例越多, 顏色特徵及色調越稀釋

SERVICES

色彩服務

ELUMEN GREY COVERAGE SERVICE:

ELUMEN白髮覆蓋服務：

- » 兩種新的Elumen色調，NN@8及NN@6，能提供多達100%的覆蓋白髮率。*

ELUMEN GREY REDUCTION SERVICE:

ELUMEN白髮霧化服務：

- » 將Elumen自然色系(Elumen暖色系及冷色系)，把白髮霧化為自然半透明的效果。

TONE-ON-TONE COLOR SERVICE:

同色效果深淺化服務：

- » 全頭整體服務使用Elumen同色調深淺化，使客人底色煥發青春。

ELUMEN FULL COLOR SERVICE:

ELUMEN全面色彩服務：

- » 全頭整體服務使用Elumen，加上暖色系/冷色系/純色系達至最佳效果。

ELUMEN BLONDE TONING SERVICE:

ELUMEN金髮調色服務：

- » 為客人漂染後精心染出亮麗金髮色調。

ELUMEN EXTRA SHINE SERVICE:

ELUMEN增強光澤服務：

- » Elumen CLEAR可為客人的頭髮帶來亮麗光澤的理想產品。

ASSORTMENT SUPPORT PRODUCTS

綜合系統產品種類

ELUMEN PREPARE ELUMEN預備劑

- » 改善色彩飽和度和持久度及使ELUMEN色素粒子能有效地滲透受損的頭髮
- » 事前護理



- » 均衡將Elumen預備劑在毛巾拭乾及乾髮噴濕，之後吹乾頭髮

ELUMEN THICKENER ELUMEN色彩凝結液

- » 為您操作服務時，創造出完美的粘度



- » 搖勻。逐滴添加(最多10%)。混合直至達到所需的粘度

ELUMEN LOCK ELUMEN鎖色劑

- » 完成Elumen服務色彩
- » 減低Elumen被褪色，並提高持久度



- » 適量塗放到毛巾拭乾頭髮上，均勻分佈後放置5分鐘然後徹底沖洗。之後用Elumen修護產品處理

ELUMEN CLEAN ELUMEN潔淨液

- » 輕柔徹底地去除任何皮膚上Elumen污漬



ELUMEN RETURN ELUMEN 恢復素

» 將Elumen Return為了減淡色素深度及亮度



» 應用適量的Elumen恢復素到乾髮上，室溫下擺放30分鐘。潔淨頭髮後均勻分佈。Elumen Return可以應用最多3次。之後用Elumen修護產品處理。

ELUMEN PLAY

ELUMEN玩色系列

SEMI-PERMANENT COLOR. MAXIMUM VERSATILITY

具多重功效的半永久性染劑

可直接使用的半永久性染劑。
毋需額外使用雙氧乳。

- » 13種色調。讓髮色自然原色淡化
- » 改善髮質，增強光澤
- » 維持效果達10-15次洗髮*
- » 讓髮色自然原色淡化**
- » Elumen髮色還原粉能100%去除色彩，再次啟動玩色程序***

* 視乎頭髮結構及髮色鮮艷度

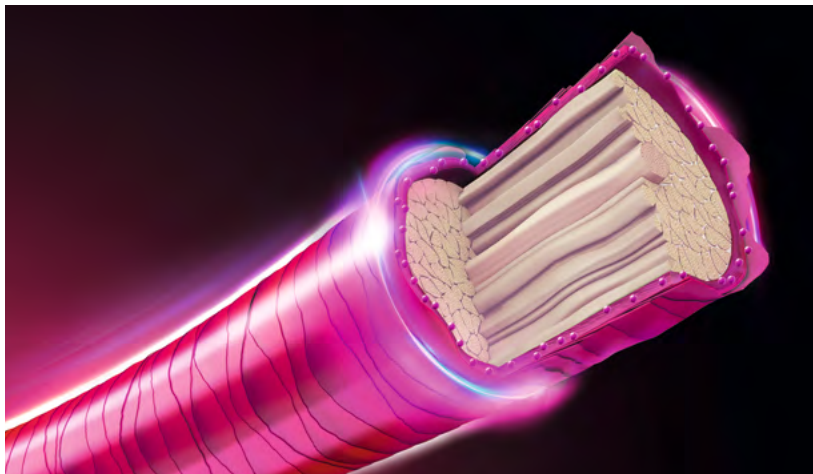
** 高達100%

*** 高達100%，視乎頭髮結構及髮色鮮艷度



TECHNOLOGY

科技



ELUMEN PLAY HD^{max} TECHNOLOGY

ELUMEN玩色系列的HD^{max} 技術

- » 特選的陽離子直接染料
- » 從內而外包圍著頭髮角質層
- » 能100%自然原色淡化
- » 以髮色還原粉能將髮絲上的顏色去除高達100%。

SHINE & CARE TECHNOLOGY

亮澤修護科技

- » 蘊含高效的修護因子，賦予頭髮健康亮麗及超卓光澤
- » 超卓色彩亮澤，使頭髮亮麗，看到來健康(亮光效果)

- » 10位髮型師中有8位感覺頭髮結構得到改善*
- » 比領先競爭對手更勝一籌，色彩亮澤高達83%*
- » 超過60%的人對Elumen Play染髮後的頭質感覺評價優於領先競爭對手*
- » 60%的造型師對色彩亮麗度的評價優於主要競爭對手*

USAGE INSTRUCTIONS

使用說明



1
調配，塗抹
及放置

MIX, APPLY & TIME

調配，塗抹及放置

- » 塗放在潔淨乾髮上
- » 使頭髮飽滿，讓染劑均全面滲透髮絲，均勻地吸收染劑
- » 可使用刷子及顏色碗以刷子塗放
- » 奶油黏狀質感加上徒手技巧，讓創意更具靈活性
- » 30分鐘(不加熱)，或20分鐘(加熱)



2
沖淨·清洗·修護

RINSE. LATHER. CARE.

沖淨·清洗·修護

- » 完成放置後，徹底沖洗毋須乳化
- » 然後立即使用Goldwell Elumen洗髮露洗髮
- » 然後立即使用喜好的Elumen洗護系列產品

受以下因素影響Elumen Play色彩容量

- » 頭髮長度
- » 頭髮結構
- » 頭髮密度
- » 頭髮受損程度



- » 用SilkLift Oxycur來染淺頭髮到9-10深淺度，以達至Elumen Play色調最純的效果

HAIR LENGTH

頭髮長度

AMOUNT OF ELUMEN PLAY

ELUMEN PLAY容量建議

短髮

60ml (毫升)

中長髮

80ml (毫升)

長髮

120ml (毫升)

ASSORTMENT

產品種類

ELUMEN PLAY PURES ELUMEN PLAY純色系列

- » 無可比擬的亮麗及超乎想像的光澤
- » 靈活多變的色彩
- » 在9-10深淺度上色達至最佳純色效果



CONTENT

ELUMEN PLAY PASTELS ELUMEN PLAY PASTELS粉色系列

- » 柔和的淡淡柔和色調，可自然原色淡化100%
- » 在9-10深淺度上色達至最佳效果
- » 如Elumen目標色是冷色調，上色前將髮色達至冷色調底色，必須將頭髮「銀化」確保最好粉色效果。



GLOSSARY

ELUMEN PLAY @CLEAR**透明色**

- » 將Elumen @CLEAR透明色加入顏色配方中，可將任何Elumen Play色調淡化或變得柔和。

**ELUMEN PLAY @BLACK****噴墨黑**

- » 只需於配方中加入少量(1ml)Elumen Play @BLACK噴墨黑，即可締造煙燻效果。
- » 可將Elumen Play @BLACK噴墨黑加入深色的頭髮(2至3度)增加髮色光澤和深度。



ELUMEN PLAY ERASER

髮色還原粉

- » 能將染淺後髮絲上的顏色100%去除*
- » 可靈活轉換髮色
- » 蘊含高效的修護因子，能提供修護及順滑的觸感

* 視乎頭髮結構及髮色鮮艷度



ELUMEN PLAY ERASER VS FADE-TO-TONE OF ELUMEN PLAY*

ELUMEN PLAY髮色還原粉VS ELUMEN PLAY自然原色淡化*



* 此圖片是說明產品色彩方向的示例

SERVICES

服務建議

通過Elumen Play可實現各種服務及色彩完全符合您客人的期望。

ELUMEN PLAY BRIGHT PURE TONES SERVICE: ELUMEN PLAY亮光純色調色服務：

全頭整體服務使用Elumen Play純色系達至最佳效果及自然原色淡化。

- » 將Elumen Play @BLACK噴墨黑即可締造煙燻效果。
- » 將Elumne Play @CLEAR透明色即可淡化或柔和色彩配方。

ELUMEN PLAY BLONDE TONING/PASTEL SERVICE: ELUMEN PLAY金髮調色/柔和粉彩服務：

- » 柔和的淡淡粉色色彩效果，及自然原色淡化。

ELUMEN PLAY EXTRA SHINE SERVICE: ELUMEN PLAY增強光澤服務：

- » 單獨使用Elumne Play @CLEAR透明色作為獨特增強光澤服務。

ELUMEN CARE

ELUMEN洗護系列

專為Elumen髮色保持長久，而為Elumen玩色系列
實現更好自然原色淡化效果。



ASSORTMENT

產品種類

SHAMPOO

ELUMEN 專用洗髮露

- » 溫和清洗
- » 讓修復效果更持久
- » 減少對Elumen顏色褪色情況
- » 讓Elumen Play顏色逐漸實現自然原色淡化效果
- » 保持獨特Elumen亮麗及色彩鮮明效果



CONTENT

CONDITIONER

ELUMEN 專用護髮素

- » 適合幼細及一般髮質
- » 即時頭髮柔韌順滑，改善頭髮易梳度
- » 減少毛躁，令頭髮更加光滑
- » 讓修復效果更持久，減少對Elumen顏色褪色情況
- » 讓Elumen Play顏色逐漸實現自然原色淡化效果
- » 保持獨特Elumen亮麗及色彩鮮明效果



GLOSSARY

LEAVE-IN CONDITIONER ELUMEN免沖洗滋潤護髮素

- » 適合幼細及一般髮質
- » 立即滋養，改善頭髮易梳度，使頭髮柔韌順滑
- » 讓修復效果更持久
- » 減少對Elumen顏色褪色情況
- » 保持獨特Elumen亮麗及色彩鮮明效果



MASK ELUMEN專用染後護理髮膜

- » 適用於較粗及多孔性髮質上使用
- » 提供深層修護並保護頭髮免受傷害
- » 讓修復效果更持久
- » 減少對Elumen顏色褪色情況
- » 讓Elumen Play顏色逐漸實現自然原色淡化效果
- » 保持獨特Elumen亮麗及色彩鮮明效果



ELUMEN SPECIFIC ACCESSORIES

ELUMEN專用配件

- » 帶噴嘴及梳理的塗色瓶專為Elumen以設(不適用於Elumen Play)
- » 應用彩色顏色碗
- » Elumen刷子



專為Elumen以設(不適用於Elumen Play)



CHAPTER 13
第十三章

GOLDWELL COLOR CARE
GOLDWELL 顏色洗護系列

MAINTENANCE AND REFRESHMENT FOR BRILLIANT COLOR RESULTS

維持髮色艷麗的家居護理系列



DUALSENSES

INSTANT CARE EXPERT WITH A PASSION FOR COLOR

對髮色充滿熱誠，護理即時見效的專家。

提供即時護理及鎖色。



DUALSENSES COLOR REVIVE

延彩補色系列

COLOR GIVING CONDITIONER

延彩補色護髮素

- » 修護染後髮質，增強色彩及讓色彩煥然一新，在客人在下次到訪髮廊前。
- » 專為Goldwell色彩而設，實現即時及獨特效果。

ROOT RETOUCH POWDER

髮根補色粉

- » 即時遮蓋髮根和白髮。
- » 打造出自然形象。
- » 締造清新秀髮效果。讓頭髮保持清新。
- » 完美配合於Goldwell色系。揉合了Goldwell染劑。



DUALSENSES COLOR

無重鎖色系列

- » 適合幼細至一般髮質(染後或天然髮色)
- » 為染後或天然頭髮創造色彩亮度，使髮色保持活力

BRILLIANCE SHAMPOO

無重鎖色洗髮露

- » 即時增加髮色亮澤
- » 將褪色情況減至最少

BRILLIANCE CONDITIONER

無重鎖色護髮素

- » 即時順滑髮絲
- » 亮澤髮色

BRILLIANCE SERUM SPRAY

無重鎖色噴霧

- » 即時無重修護髮絲
- » 為髮色締造閃耀效果

60SEC TREATMENT

60秒無重鎖色髮膜

- » 即時重建髮絲
- » 增加頭髮亮澤

INTENSIVE CONDITIONING SERUM

無重鎖色倍效精華

- » 即時鎖緊髮色
- » 將髮廊鮮明的染髮效果維持達22次洗髮
- » 提供無重修護



DUALSENSES COLOR EXTRA RICH

滋潤鎖色系列

- » 適合**濃厚或粗糙**髮質(染後或天然髮色)
- » 為染後或天然髮色帶來亮澤，讓染後髮色持久鮮明

BRILLIANCE SHAMPOO

滋潤鎖色洗髮露

- » 即時增加髮色亮澤
- » 將褪色情況減至最少

BRILLIANCE CONDITIONER

滋潤鎖色護髮素

- » 即時順滑髮絲
- » 亮麗髮色

6 EFFECTS SERUM

滋潤鎖色多效精華

- » 髮色變得亮麗，效果顯著
- » 即時令髮色倍添亮澤
- » 讓髮根至髮尾變得健康

60SEC TREATMENT

60秒滋潤鎖色髮膜

- » 即時重建髮絲
- » 增加頭髮亮澤

INTENSIVE CONDITIONING SERUM

滋潤鎖色倍效精華

- » 即時鎖緊髮色
- » 將髮廊鮮明的染髮效果維持達22次洗髮
- » 提供護理，令頭髮柔軟及更易梳理



DUALSENSES BLONDES & HIGHLIGHTS

冷色亮色系列

- » 適合**天生金髮、染淺或挑染髮質**(染後或天然髮色)
- » 增加髮色亮澤及中和淺色頭髮出現的黃銅色調

ANTI-YELLOW SHAMPOO

冷色去黃洗髮露

- » 即時增加髮色亮澤
- » 中和淺色頭髮多餘的黃銅色調
- » 將褪色情況減至最少

ANTI-YELLOW CONDITIONER

冷色去黃護髮素

- » 即時順滑髮絲
- » 中和淺色頭髮多餘的黃銅色調

BRILLIANCE SERUM SPRAY

冷色亮色噴霧

- » 秀髮即時變得順滑容易打理
- » 為髮絲提供抗熱保護

60SEC TREATMENT

60秒冷色亮色髮膜

- » 即時令秀髮重生
- » 中和淺色頭髮多餘的黃銅色調

INTENSIVE CONDITIONING SERUM

冷色去黃倍效精華

- » 即時鎖緊髮色
- » 將髮廊鮮明的染髮效果維持達22次洗髮
- » 增強對比及挑染效果
- » 即時修護及順滑髮絲



ADDITIONAL ASSORTMENT

其他系列

ULTRA VOLUME

飄逸豐盈系列

» 適合幼細及扁塌髮質

SCALP SPECIALIST

頭皮療護系列

» 適合敏感頭皮及稀疏髮質

RICH REPAIR

特效修護系列

» 適合乾性至受損髮質

CURLY TWIST

水潤鬆曲系列

» 適合自然鬆曲及電燙髮質

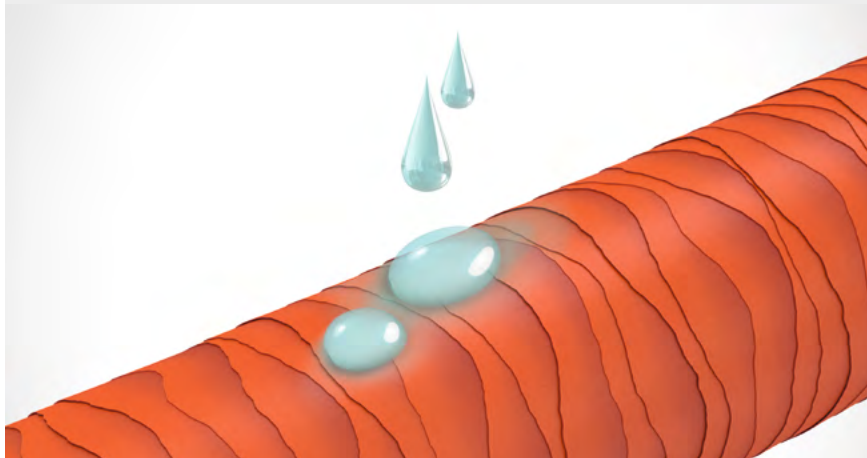


TECHNOLOGY

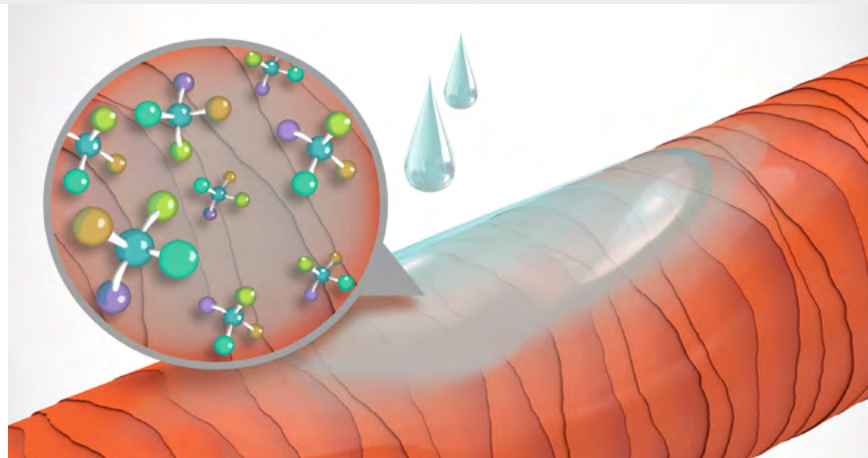
科技

microPROtec COMPLEX 微細護髮複合物

全新革命性科技能將主要的護髮成份迅速均勻地滲入髮芯，帶來即時看得見和感受得到的美髮效果。



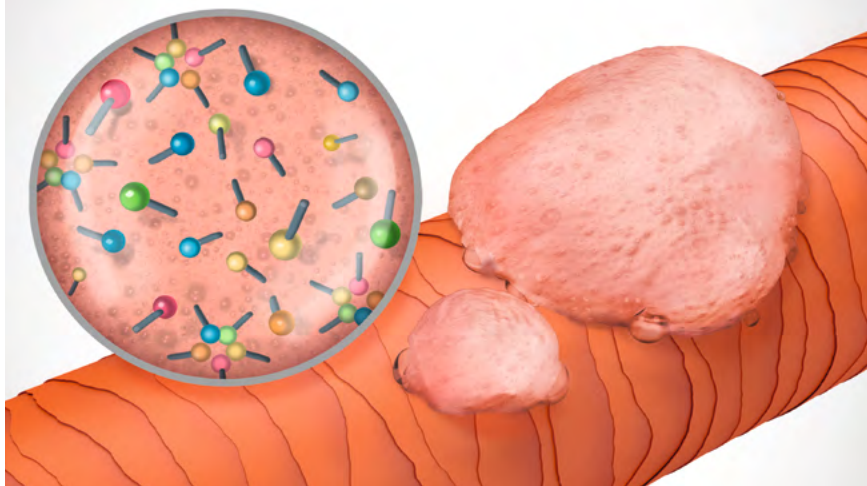
WITHOUT microPROtec COMPLEX
無使用微細護髮複合物



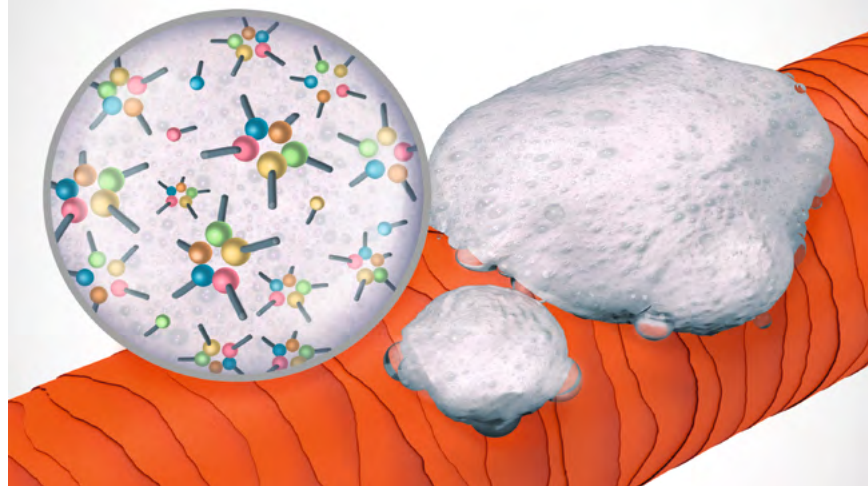
WITH microPROtec COMPLEX
使用微細護髮複合物

FadeStopFormula 不褪色配方

如純水般溫和：FadeStopFormula所有洗髮露均揉合了不褪色配方*，在洗髮過程中顯著地將褪色情況減至最少。



WITHOUT FadeStopFormula
無使用不褪色配方



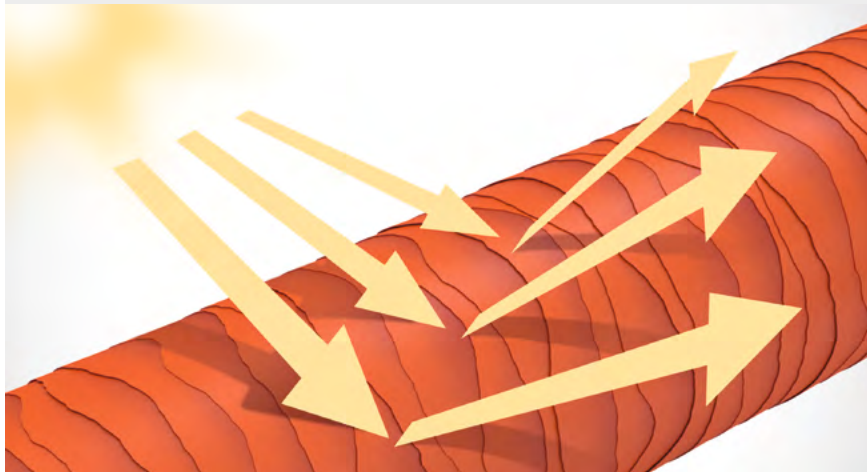
WITH FadeStopFormula
使用不褪色配方

LUMINESCINE

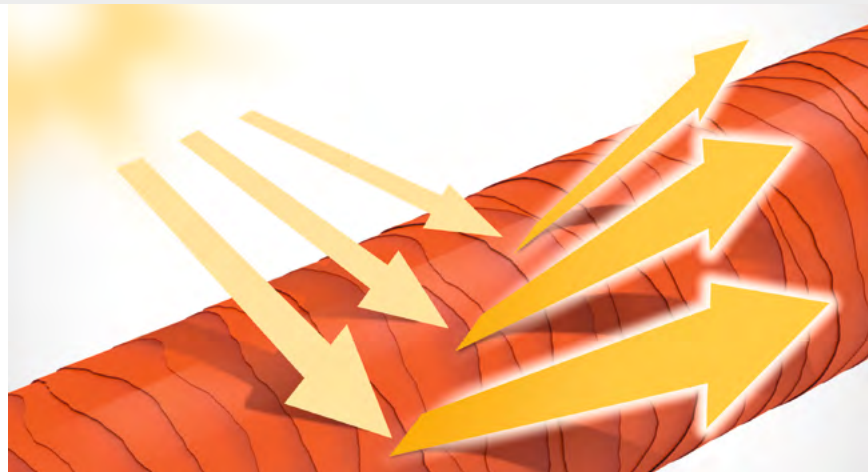
髮色亮麗因子

我們獨特的色彩科技 — 3個Dualsenses護色系列包括無重鎖色系列，滋潤鎖色系列，冷色亮色系列中均揉合了Luminescine髮色亮麗因子 — 新一代的色彩亮澤。所有加強護髮密集精華：鎖色高達22次洗髮。

全新髮色透亮因子技術能將肉眼看不見的紫外線轉化成可以看見的光芒，突顯染後的髮色，使髮色更耀眼。



WITHOUT LUMINESCINE
沒有使用透亮因子



WITH LUMINESCINE
使用透亮因子

STYLESIGN

造型系列

為創意造型提供的專業支援。

- » 持久，及具彈性的支撐
- » 能平滑頭髮表面，回復自然光澤
- » 避免髮色過早減褪，抗熱及抗紫外光



ASSORTMENT

ULTRA VOLUME 飄逸豐盈系列

為客人頭髮添加豐盈感，塑造出蓬鬆又富有彈性的髮型。



3 定型效果0-5

[] 用於毛巾拭乾的頭髮

[X] 用於乾髮

JUST SMOOTH

輕感柔順系列

讓一般到粗糙髮質上達到驚人的光滑度 —
創造柔順直髮髮型。

3 定型效果0-5

[] 用於毛巾拭乾的頭髮

✕ 用於乾髮



SLEEK PERFECTION
柔順抗熱精華噴霧

0 ✕



SMOOTH CONTROL
柔順快乾塑型噴霧

1 []



SOFT TAMER
輕感抗毛躁乳液

1 ✕



DIAMOND GLOSS
柔順閃亮噴霧

0 ✕

CURLY TWIST

水潤鬍曲系列

為鬍髮及波浪添加美麗鬍曲，為各種髮質創造華麗鬍髮。



TWIST AROUND
水潤鬍曲造型噴霧



CURL CONTROL
水潤鬍曲造型乳霜



SURF OIL
水潤鬍曲束感噴霧



3 定型效果0-5

☑ 用於毛巾拭乾的頭髮

☒ 用於乾髮

CREATIVE TEXTURE

創意質感系列

適用於創造任何造型 — 從光滑順服以至富凌亂感的狂野造型。

3 定型效果0-5

☒ 用於毛巾拭乾的頭髮

☒ 用於乾髮

ROUGHMAN
質感啞光髮泥



SUPEREGO
質感光澤乳霜



MELLOGOO
質感隨塑髮泥



UNLIMITOR
質感造型噴蠟



CRYSTAL TURN
質感閃亮啫喱



TEXTURIZER
質感礦物定型噴霧



SHOWCASER
質感泡沫髮蠟



HARDLINER
質感特強定型髮膠



MATTE REBEL
質感啞光髮泥



DRY BOOST
輕盈質感噴霧



PERFECT HOLD

完美定型系列

創造長效造型而富彈性的定型產品。




BIG FINISH
完美定型噴霧




SPRAYER
特強定型噴霧



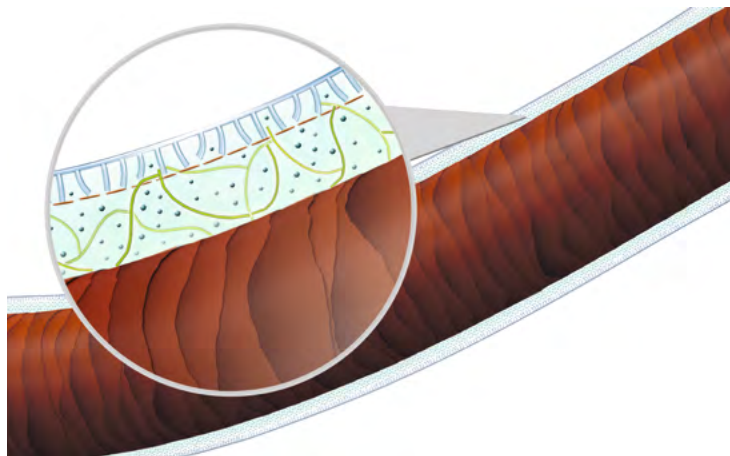
3 定型效果0-5

 用於毛巾拭乾的頭髮

 用於乾髮

TECHNOLOGY

科技



flexPROtec complex

立體塑型護髮複合物

- » 揉合針對和各種造型需要的造型聚合物和青竹蛋白，創造理想造型之餘，亦可有助保持造型自然和靈活性。
- » 所有產品均揉合了獨有的高彈性塑料和抗紫外光濾網，有助保護髮絲過早褪色，預防和免受電熱工具造成的傷害，使頭髮表層變得順滑，提升自然光澤。

● styling polymer
造型聚合物

— bamboo protein
青竹蛋白

— elastomer
高彈性塑料

— UV filter
紫外光濾網

THE PERFECT MATCH

天作之合

Dualsenses and **StyleSign** – 完美組合護理及造型產品相輔相成，取得更好效果。



KERASILK

絲蛋白系列

客人會喜愛的長效髮質修護。



KERASILK COLOR

絲蛋白亮色系列

髮色長效亮澤耀眼。



ASSORTMENT

產品

適合染後髮質。

BRILLIANCE PRIMER

亮色染前噴霧

- » 平衡髮絲表面及結構
- » 在染色過程中使頭髮內部結構回復至最佳狀態

BRILLIANCE CREATOR

亮色修護霜

- » 創造從內散發的亮麗光澤，鎖緊染劑
- » 溫和閉合髮絲角質層

GENTLE SHAMPOO

亮色洗髮露

- » 配方輕盈無比，有助保持髮色鮮明

BRILLIANCE SEALER

亮色鎖色修護精華

- » 有效鎖緊髮色
- » 給予髮絲長效的修護成分

CLEANSING CONDITIONER

亮色潔淨護髮乳

- » 溫和潔淨
- » 潤澤髮絲以加強髮色亮度



GENTLE DRY SHAMPOO

亮色清爽噴霧

- » 毋須沖洗仍能潔淨頭髮

CONDITIONER

亮色護髮素

- » 補濕及修護髮絲

INTENSIVE LUSTER MASK

極緻亮澤髮膜

- » 能修復角質層，帶來最佳的滋潤效果

BLOW-DRY SPRAY

亮色噴霧

- » 同時順滑及亮澤髮絲
- » 提供抗熱及抗紫外線保護

BRILLIANCE PERFECTOR

亮色修護油

- » 輕盈無比的修護油，適合所有髮質使用
- » 能順滑髮絲表層，帶來非凡的亮澤效果
- » 72小時抗紫外光



TECHNOLOGY

科技

KERALUCENT TECHNOLOGY

絲蛋白亮色科技

低分子及高分子角蛋白。
護色絲蛋白及瓊崖海棠油。

讓髮色鮮明濃郁，帶來長效如絲般柔順亮澤。
染後髮絲柔滑如絲，從內而外光彩亮麗。

PROTECT

保護

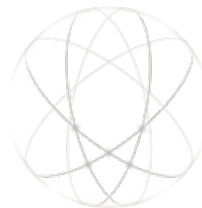
護色絲蛋白 —
提供非凡的髮色鎖護



SUPPORT

強韌

角蛋白可修復髮絲結構



TRANSFORM

修護

一種額外的專業成分
啟發自護膚科學



KERASILK COLOR BRILLIANCE SERVICES

絲蛋白亮色染髮服務

秀髮如絲般從內而外散發出耀眼光芒，髮色閃亮鮮明，延長鎖色效果。

BRILLIANCE PRIMER 亮色染前噴霧



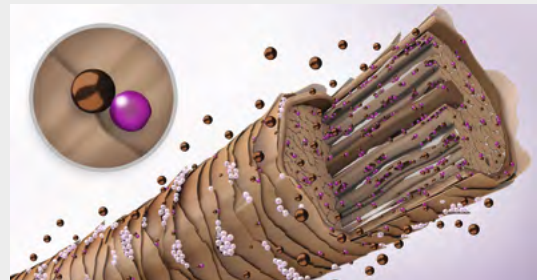
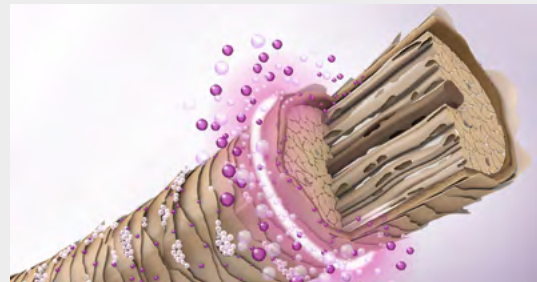
1 染髮前，從髮根到髮尖均勻地噴在毛巾拭乾的頭髮或乾髮上，毋須沖洗。



2 塗抹染劑，按照使用指引放置頭髮。



3 然後沖洗。



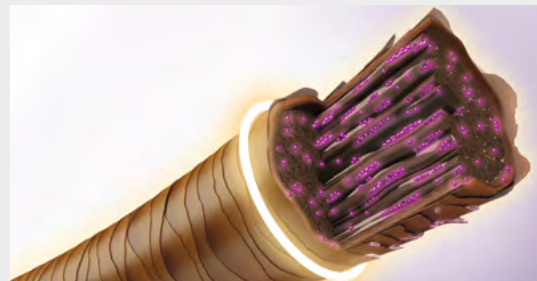
● Low-Molecular Keratin Blend
低分子角蛋白

● High-Molecular Keratin Blend
高分子角蛋白

● Color Dyes
染料

BRILLIANCE CREATOR
 亮色修護霜


用掃和碗從髮根到髮尖塗抹於頭髮及頭皮上，放置3分鐘，不用沖洗。



● Low-Molecular Keratin Blend
 低分子角蛋白

GENTLE SHAMPOO
 亮色洗髮露


塗於濕髮上，與亮色修護霜混和，輕輕溫柔地按摩，然後徹底沖洗。

BRILLIANCE SEALER
亮色鎖色修護精華



分區塗抹於毛巾拭乾的頭髮上。



完成後便可進行造型。



1 Color-Caring Silk and Tamanu Oil
護色絲蛋白及瓊崖海棠油

ADDITIONAL KERASILK CARE ASSORTMENT

其他絲蛋白護理系列

KERASILK CONTROL 絲蛋白重塑系列

» 長效締造順滑柔軟秀髮



KERASILK RECONSTRUCT 絲蛋白水韌系列

» 長效保持頭髮水韌健康



KERASILK REPOWER 絲蛋白育髮系列

» 長效豐盈秀髮



KERASILK REVITALIZE 絲蛋白賦活頭皮系列

» 長效賦活頭皮，煥發頭皮活力讓秀髮更亮麗



KERASILK STYLE

絲蛋白造型系列

如絲般柔滑的完美尊貴造型。



CONTENT

GLOSSARY

ASSORTMENT 產品



減少豐盈感

增加豐盈感

SMOOTHING SLEEK SPRAY
柔順抗熱直髮噴霧
適合所有髮質

ACCENTUATING FINISH CRÈME
柔順閃亮造型乳霜
適合所有髮質

FORMING SHAPE SPRAY
抗熱曲髮造型噴霧
適合所有髮質

ENHANCING CURL CRÈME
柔順鬆曲造型乳霜
適用於波浪至鬆曲頭髮

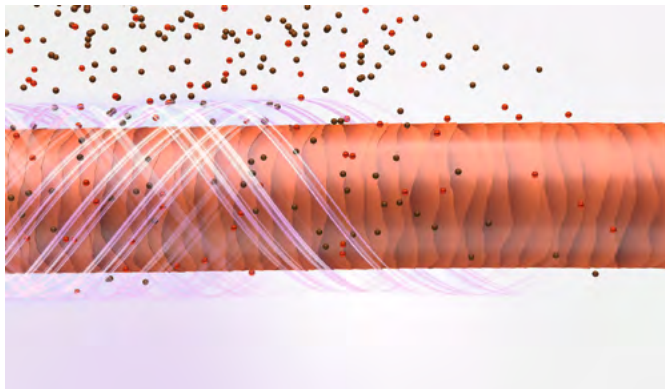
TEXTURIZING FINISH SPRAY
質感塑型噴霧
適合所有髮質

FIXING EFFECT HAIRSPRAY
絲感定型噴霧
適合所有髮質

BODIFYING VOLUME MOUSSE
極緻豐盈泡沫
適合所有髮質

TECHNOLOGY

科技



» 高效能**KeraTransform絲蛋白轉化科技**揉合了先進的活性成分，有效重整頭髮結構。

» **珍貴的絲蛋白配方**使秀髮變得強韌，為造型帶來靈活性和彈性，塑造出任何理想的造型，同時為秀髮帶來如絲般柔滑的觸感。

● Keratin
角蛋白

● Silk Infused Protein Blends incl. Color-Caring Silk
珍貴的絲蛋白成分(包括護色絲蛋白)

CHAPTER 14
第十四章

ACCESSORIES AND TOOLS
配件及工具

SERVICE AND STORAGE EQUIPMENT

服務及儲存設備

JUNIOR SERVICE CAR/PREMIUM SERVICE CAR

工具車 (小/大)

- » 包括手提式鏡子，可掛吹風機及直髮夾的鉤，附鎖的儲物箱。

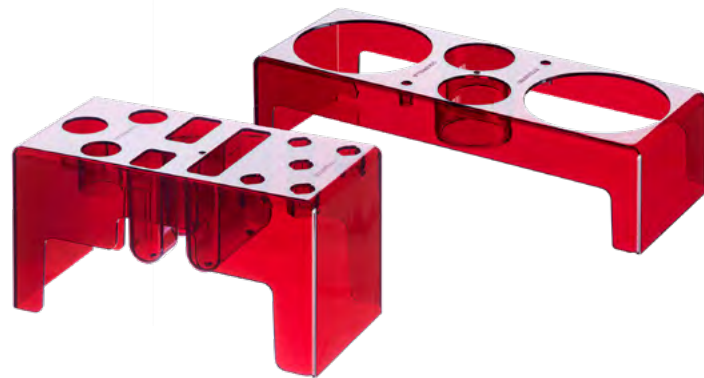


CONTENT

COLOR & STYLING UNIT

染髮及造型工具座

- » 用於染髮及造型工具的插件
- » 適合安裝於工具車的頂部



GLOSSARY

MEASURING AND MIXING TOOLS

測量和混合工具

COLORING BOWL WITH MEASURING CYLINDER FOR GOLDWELL DEPOT CAN SYSTEM

調配染碗及量筒 (專為GOLDWELL氣壓式罐裝系統而設)

- » 融合掃盤及擦刮邊，方便清潔
- » 理想的潔淨過程 — 快速簡易



COLORING BOWL 調配染碗

- » 融合染掃及擦刮邊，方便清潔
- » 雙重測量度可實現輕鬆及準確用量預算
- » 以人體工學設計的外形及防滑底座



DEPOT PUMPS

壓式氣泵

- » 使用Depot Can System時，可以快速輕鬆地調配Goldwell雙氧乳



ELUMEN COLORING BOWLES

ELUMEN彩色調配染碗

- » 彩色調配染碗可以更好地區分
- » 可連接，便於處理和應用
- » 防滑底座



COLORANCE APPLICATOR BOTTLE FOR DEPOT CAN SYSTEM

COLORANCE塗搽樽(專用於氣壓式罐裝系列)

- » 與分區梳掃及噴嘴一同應用
- » 專門為Colorance及氣壓式罐裝系統而設
- » 以人體工學設計的外形，可容納180毫升染劑配方



COLORANCE APPLICATOR BOTTLE COLORANCE 塗搽樽

- » 與分區梳掃及噴嘴一同應用
- » 專門為牙膏裝的Colorance而設
- » 以人體工學設計的外形，可容納180毫升染劑配方
- » 適合牙膏裝用戶使用



COLOR ACCESSORIES

染髮配件

COLOR COMBS

染髮梳

- » 特定圓狀尾部，令使用時更輕鬆
- » 足夠寬度，可以輕鬆地處理厚頭髮及梳理頭髮上的染劑
- » 尖尾梳用於分區及分層薄頭髮



COLORING BRUSHES

染掃

- » 以人體工學設計的手柄外形可舒適地運用及準確應用
- » 輕微粗糙質感的毛刷有助於操作及染髮時，更輕鬆、更整潔
- » 適合於標準用途，有大及中掃。還有專為創意技巧和徒手染髮技巧而設的斜角掃



COLOR WHISK

調配攪拌器

» 不銹鋼攪拌器可快速有效地將配方拌勻



COLOR CLIPS

染髮髮夾

» 穩定夾子，用於染髮過程中固定分區



FOIL CUTTER

錫紙切割器

» 只需一個步驟，即可輕鬆精確地切割和對摺錫紙。



ALUMINUM FOILS

錫紙

» 優質錫紙，可靈活切割至所需長度。



APRON

圍裙

- » 附有Goldwell標誌
- » 材料舒適，合身



CAPE

客袍

- » 附有Goldwell標誌
- » 適用於所有Goldwell產品進行服務時使用



TOWELS

毛巾

- » 附有Goldwell標誌
- » 不脫色 — 即使沾上漂淺配方



DIGITAL SCALE

電子磅

- » 精確量度克和安士單位



DIGITAL TIMER

電子計時器

» 可掛起或站立



CONSULTATION TOOLS

諮詢工具

COLOR CARD

色板

- » 清楚地顯示於不同深淺度的色彩效果
- » 有效的諮詢工具，方便客戶選擇顏色



CHAPTER 15
第十五章

TROUBLE SHOOTING
難題處理

| 問題 | 存在原因 |
|---------------------|--|
| 未能完全遮蓋灰 / 白髮 | 配方中沒有足夠的N、NA或NN色調。 |
| | 選擇色調太淺，因此新生髮似乎比髮中到髮尾較淺。 |
| | 染劑沒有適當地塗放於新生髮上。 |
| | 頭髮上有定型噴霧或其他造型產品、化妝品等殘留物；並且在服務前沒有使用深層潔淨洗髮水清潔。 |
| | 髮尾過度沉積染劑，導致新生髮顯得更淺色。塗放染劑前，未有使用髮質調整噴霧。 |
| 染髮效果褪色太快 | 放置時間太短(取決於加熱或不加熱)或染髮產品用量不足。 |
| | 鹼性化學物或化學色素重疊，導致毛髮受損，呈現多孔狀態。沒有正確地使用色彩平衡服務。 |
| | 染劑配方未有配合適當的雙氧乳。 |
| | 染髮服務後，沒有使用顏色洗護產品。 |

| 問題 | 存在原因 |
|--------------|---------------------------|
| 髮色效果太淺 | 未有正確分析現有深淺度。 |
| | 選擇色調太淺。 |
| | 使用的雙氧乳度數過高。 |
| | 雙氧乳及染劑沒有按正確比例混合(雙氧乳份量太多)。 |
| 髮色效果太深 | 未有正確分析現有深淺度。 |
| | 選擇色調太暗。 |
| | 使用的雙氧乳度數過低。 |
| | 雙氧乳及染劑沒有按正確比例混合(雙氧乳份量太少)。 |
| 染淺後新生髮仍然顏色偏暖 | 所選擇色調沒有足夠色素控制能力。 |
| | 髮中過於暗啞，讓新生髮看起來更暖色。 |
| | 放置時間不正確(太短)。 |

| 問題 | 存在原因 |
|-------------------------|---------------------------|
| 染淺後，新生髮 / 髮線變得暗啞 | 所選擇的色調，對於天然基色太啞色。 |
| | 在處理過程中，染劑過早塗放於髮線上。 |
| | 確定配方時未有考慮灰白髮比例。 |
| 時尚色調在新生髮上效果太淺 | 如果存在灰白髮，配方中應添加N系列色調。 |
| | 所使用的雙氧乳度數過高。 |
| | 染劑過早塗放於新生髮上。 |
| | 新生髮看起來太淺，可能是由於髮中和髮尾的顏色太深。 |

| 問題 | 存在原因 |
|----------|--|
| 髮尾仍是太淺 | <p>染劑太遲塗放在髮尾上。</p> <p>髮尾是多孔性髮質，令染料不能吸附在頭髮上。</p> |
| 髮尾太深 | <p>染劑過早塗放在髮尾上，導致在多孔性髮質過度上色。</p> <p>染劑配方色調太冷或太暗啞。</p> <p>把配方中的N、NN或NA系列塗放於曾染的髮尾上。</p> |
| 染料殘留在皮膚上 | <p>在沖洗時沒有進行乳化和徹底清洗。</p> <p>皮膚太乾燥，令染料容易殘留。</p> |

| 問題 | 存在原因 |
|------|---------------------------------------|
| 皮膚敏感 | 客戶對染劑敏感 / 過敏。因此，請在染髮服務前48小時，進行皮膚過敏測試。 |
| | 皮膚太乾燥及乾裂。 |
| | 於塗抹染劑之前洗髮時，為頭髮及頭皮進行太劇烈的按摩。 |
| | 雙氧乳及染劑比例不正確。 |
| | 雙氧乳及染劑沒有徹底混合。 |
| | 在染髮服務之前，頭皮已受刺激。 |
| | 沒有適當使用染後護理。 |

CHAPTER 16
第十六章

GLOSSARY
詞彙表 / 術語

A

ACIDIC

酸度

一種液體在pH量表上小於7.0 pH值。

ALKALINE

鹼性

一種液體在pH量表上大於7.0 pH值。與酸性相反。

ALLERGY ALERT TEST

過敏測試

塗少量染膏在手臂或耳朵後來測試。通常在服務48小時之前進行。必須理解這是一種預防測試。如果測試過程中無任何反應，這並不確實代表過敏是不會發生的。如髮型師自行更改配方，可能違反了廠商專利指引，Goldwell是不會承擔任何責任。

ALTERNATIVE COLORING

對色染髮

在相同深淺度下，更改頭髮髮色或改變色調。

AMMONIA

阿摩尼亞

Ammonia會用於永久性染髮上有兩個原因：產生鹼性pH值來退淺頭髮色(褪黑色素)及支持染髮運作。此外幫助膨脹頭髮，方便顏色粒子滲透，退淺及形成顏色。

ANIONIC

陰離子(負電荷)

這是一種攜帶負電荷的物質屬性。例如，陰離子表面活性劑在清潔劑中會被廣泛使用。

A

ASH

灰色

灰色是藍色底。通常用來抵消不需要的暖色。(Goldwell 內灰色是藍底；珍珠色是藍紫色底)。

B

BLEACHING SHAMPOO

漂淺洗髮配方

混合Topchic雙氧乳、水、Oxycur Platin 無塵漂粉 / Silklift高效能去色粉、洗頭水、護髮素，用於去除頭髮內人造色素，同時令髮質處於最佳狀態，為下一次的染燙服務做好準備。

C

CATALYST

催化劑

一種能夠提高化學反應速度的物質。

CATIONIC

陽離子

這物質的屬性具有正電荷。護髮素成分內帶有正電荷，有助吸收於帶有負電荷的頭髮上。

CITRIC ACID

檸檬酸

從柑橘類水果中提取的有機酸，用於調節pH值。主要用於調節平衡酸鹼值。具有一些抗氧化及防腐成分。

COLD SHAFT

冷區

不受體溫影響的頭髮區域，以頭髮離頭皮半吋計算。

C

COLOR CONTINUUM**顏色連續體**

具有相同色調的一組顏色(自然色調、灰色調、銅色調等等)。

COLOR CIRCLE**色環**

這色輪說明了顏色定律以三原色，次要色及第三色，按照它們彼此關係來順序排列。

COLOR WASH**洗色**

與漂淺洗髮配方同義。用於去除人造色素。

COMPLEMENTARY COLORS**互補色 / 對衡色**

色環上彼此相對的顏色相互抵消或中和。也稱為對比色。

CONTROL COLOR**色調控制**

與互補或抵消色同義。

CORRECTIVE SHAMPOO**色彩修正配方**

與漂淺洗髮配方同義。用於去除人造色素。

CORTEX**皮質層**

頭髮最重要的部分，位於角質層以下。

COUNTERACTING COLOR**抵消色**

參看「對衡色」。

CUTICLE**角質層**

頭髮的半透明外層及保護鱗片層。角質層包圍著皮質層，角質層受損很容易被察覺，因為它是頭髮的最外層。

D

DECOLORIZE

脫色 / 褪色

一種涉及去除人造色素或天然色素的化學程序，通過漂淺洗髮配方，褪色劑(漂粉)或其他去色產品。

DEPOSIT

入色 / 上色 / 染色

形容其染劑添加顏色的能力。

DEVELOPER

雙氧乳

用在染髮過程中的一種氧化劑(通常是雙氧水)，促使色素形成。

DIFFUSED

擴散

光滑的表面可以一致地反射光線，而粗糙的表面則會擾亂/擴散光線的折射，例如多孔性頭髮，導致頭髮失去光澤。

DIRECT DYE

直接性染料

一種毋須氧化而直接上色的染劑。

DOUBLE PROCESS

雙重步驟

一種需要兩個單獨處理程序的技巧，意指將頭髮先褪色或做漂淺再上色。

DRABBER

調色劑

一種為控制或中和不需要的底層色素而製的染髮配方；灰藍色對衝多餘的橙色調，珍珠色(藍紫色)用於對衝多餘的金色調(黃橙色)，紫色為對衝多餘的黃色。

DYE

染料

天然或人造的顏色分子。

F

FASHION TONE

時尚色調

代表紅色、銅色、金色及紫色的鮮艷色調。

FILLER

預染基色

一種用於多孔或受損髮質上的染髮配方，通常在處理永久性顏色之前，用來填補丟失的基色。

FORMULA

配方

兩種或多種顏色的混合。

G

GOLD BAND

金環 / 過度提淺

在染淺過的頭髮和新生髮之間的明顯對比。一般由色調選擇不當或不適當塗放新色造成的。

GRABBING

過度著色 / 沉澱

在多孔性髮質或高度受損的位置，顏色容易被吸收的情況。

H

HAIR SHAFT

髮桿

每根髮絲的部分，由外層(角質層)、內芯(髓質)和中間層(皮質層)組成。

H

HERBAL EXTRACTS

天然提取物

Goldwell產品含天然成分，修護及保護頭髮和頭皮。

HIGHLIFT

高度染淺

用於提淺髮色或曾染髮色上，能提淺2-4個深淺度(Level)。

HUMECTANT

保濕劑

具有雙重保濕作用：具有吸水性和保水性，防止頭髮和頭皮水份流失。

HYDROGEN PEROXIDE

雙氧乳(過氧化氫)

一種由2個氫原子及2個氧原子(H_2O_2)組成的氧化化學體。用於提淺及推動色素粒子形成。另請參看「Topchic雙氧乳」及「Colorance半永久雙氧乳(上色水)」。

K

KERATIN

角蛋白

由頭髮中不溶性蛋白質組成。由19個氨基酸組成。

L

LAW OF COLOR

色彩定律

說明三原色(紅、黃、藍)如何混合來產生其他顏色的簡單法則。

LEVEL

深淺度

用於確定顏色亮度或暗度的量度單位，不包括色調。在Goldwell染髮系統中用數字從2至10代表。

LIFT

去淺

以染劑或漂淺產品來褪淺天然色素。

LIGHTENER

高度漂淺劑

能褪淺天然及人造色素的去色粉(漂粉)。

LINE OF DEMARCATION

劃界線

通常形容在頭髮上兩個對比顏色相遇之後明顯出現的一條線。

M

MELANIN

黑色素

頭髮皮質層中的微小色素粒子，決定天生的頭髮顏色。

N

NATURAL UNDERLYING PIGMENTS

天然基底色素

當頭髮褪淺後出現的底層暖色素。在深色頭髮上會出現橙色，在淺色頭髮上會出現金(橙黃)色。

NON-FASHION TONE

非時尚色調

指較常見的天然顏色，如灰、天然灰或一些天然色調。

O

OPAQUE

不透明

不讓光線透過。

OXIDATION

氧化

在染劑中染料與雙氧乳產生反應，為雙氧乳在天然色素中起的化學作用。

P

pH

酸鹼度

表示酸 / 鹼平衡的數量。

pH SCALE

酸鹼值

由0-14組成，來表達液體溶液的酸度及鹼度。純水是中性的pH值為7，任何低於pH7都是酸性；pH7以上的是鹼性。

PIGMENT

色素

所有不溶性有色物質，用於表達可見色彩。

POROUS

多孔性

形容頭髮結構打開，容易透水。

PRE-LIGHTEN

預染淺 / 褪淺

在調色或染髮之前，提淺或褪淺天然色素。

PRE-PIGMENTATION

預染

在漂染過的頭髮上上色，或者目標色是要將頭髮染深兩度或以上所做的步驟。

PRE-SOFTEN

預緩化

在染灰白髮 / 白髮或非常抗拒性頭髮上使用染劑(混合目標色調為N、NN、NA色調加蒸餾水)可令顏色滲透得更好。

P

PRE-STAIN

酸性預染

一種用於描述用酸性染料填補頭髮內欠缺的天然色素的術語，之後再一次上酸性顏色。

PRIMARY COLORS

三原色

三原色為黃色，紅色和藍色。混合時，這些顏色可以混合出所有其他顏色。

PROCESSING TIME

處理 / 擺放時間

形容化學物在頭髮上反應以及所需時間，色素充分活動在頭髮中。

R

RECONDITION

修復 / 復原

恢復健康的髮質，通過補充頭髮中缺少的脂質及水分，使頭髮恢復到良好狀態。

REFLECTION

反射

物體反射出光波及決定我們看到的顏色。

REGROWTH

新生髮

形容未經過化學處理和新長出來的頭髮。

RETOUCH

重染

將漂染或染劑塗放於新生髮上。

S

SECONDARY COLORS**次要顏色**

用兩種三原色以相等比例混合出來的顏色。三間色有橙色，紫色及綠色。

SHADE**色彩**

顏色的色調種類。在Goldwell染髮系統由字母代表，R=紅，A=灰藍，K=銅。一個深淺度有很多色調，但在Goldwell染髮系統中，每個深淺度最多有12種色調。

SINGLE PROCESS**單一過程**

一種氧化性色調混合，塗抹一次能褪淺天然色素而同時上色。

SPECTRUM**光譜**

可見色譜：由其波長顯示出不同顏色。從紅色連續著色(由最長波長產生)到紫色(由最短波長產生)。順序是：紅色，橙色，黃色，綠色，藍色，靛藍色和紫羅蘭色。

STAIN**著色劑**

一種直接染料，用於臨時或一些半永久性染劑，設計於增加顏色光澤及亮度。但顏色持久度在天然頭髮比較短；而多孔性髮質則長一點。

STRAND TEST**髮片測試**

一種確定處理時間和顏色效果的測試方法。通常在頭頂部分頭髮上操作，因為頂部最多暴露於外來因素(太陽等)，所以最受損。

SUBTRACTION COLORING**去色**

將頭髮顏色改變為較淺色調(去淺現有顏色)；將天然色素分化以塑造更淺色彩。

SURFACTANTS**表面活性劑**

一種可降低水分表面張力的潤濕劑。一般用於激活及穩定劑，例如染劑。對上色過程中後的乳化步驟也很重要，易於去除染劑。

T

TERTIARY COLORS

三次色彩

通過將三原色與其相近的三間色相等或不等的比例混合而成的顏色。例如紅橙色，黃綠色，藍綠色，藍紫色，紅紫色。

TINT

永久性染劑

永久性氧化染髮產品，在同一過程中具有能提淺及上色功能。

TONAL VALUE

色調值

顏色的色相或色調，Goldwell染髮系統由字母代表。跟色調同一用詞。

TONER

調色劑

預染或漂染後使用染劑，通常是金色或時尚色調。雙重染髮步驟的第二步。

TOUCH UP

補色

重染的另一個術語。

TRANSLUCENT

半透明

形容當光線透過之後，呈現乳白色。

TRANSPARENT

透明

讓光線穿過後並產生清晰影像，例如一塊清晰的玻璃。

U

UNDERTONE

底色

在褪淺黑色素的過程中出現的底層顏色，常常會影響最終色彩效果。當染淺頭髮時，總會出現剩餘的暖色及黃橙色。(參考天然基底色素)。

V

VEGETABLE DYE

植物染料

顏色色素來自植物來源。

VIRGIN HAIR

新生髮 / 原生髮

從未經過任何化學及染燙的天然新生頭髮。

VISCOSITY

粘性

粘度描述液體的流性質感。高粘性的液體像膏狀一樣厚，低粘性的則像水一樣。

VOLUME

容量

在雙氧乳中，指水溶液中雙氧濃度的百分比(也稱為20 vol = 6%，30 vol = 9%等)。

W

WARM ZONE

暖區

從頭皮到髮幹半吋的區域。由於溫暖的體溫影響，這個區域處理時間比其他髮中至髮尾會更快。

CHAPTER 17
第十七章

EDUCATION & TRAINING
教育及培訓

GET READY FOR MORE INSPIRATION

準備好發掘更多靈感

全心投入Goldwell色彩世界及盡情享受在創造力中，
豐富自己的技術，不斷更新知識。



KAO SALON ACADEMY

Visit our Goldwell academies and discover:
探索我們 Goldwell 教育中心：

- » 產品及所有系列組合
- » 新形象及技巧
- » 流行趨勢及靈感

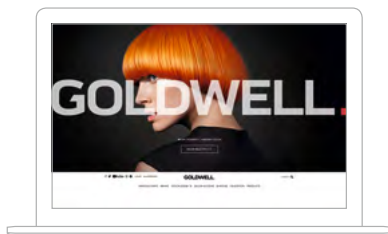
KAO SALON
ACADEMY



DIGITAL INSPIRATION ANYTIME ANYWHERE

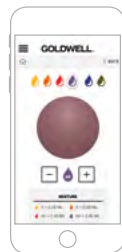
無時無刻從電子世界中尋找靈感

無論你身在何處，都能獲得新的靈感，獲得最新知識。



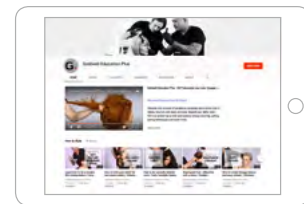
GOLDWELL ONLINE GOLDWELL網站

- » 活動
- » Hair Color Style
- » 關於Goldwell
 - » 服務
 - » 教育
 - » 產品



GOLDWELL EDUCATION PLUS APP GOLDWELL教育PLUS應用程式

- » Color Multiplier配方工具
 - » 教學影片
 - » 顏色配方及技巧
 - » 造型教學平台
 - » 頭髮科學
- » Hair Color Style
 - » 配方指南



GOLDWELL EDUCATION PLUS YOUTUBE CHANNEL GOLDWELL教育PLUS YOUTUBE頻道

- » 24小時提供的靈感及資訊
 - » 未來趨勢
- » 以標誌性造型風格啟發個人創造力
 - » 顏色配方、用法及技巧